

WEIHNACHTEN 2014

KIRCHHELLEN,  
GRAFENWALD, FELDHAUSEN

# Lebensart



*Woher stammen die  
Weihnachtsbräuche?*

*Geschenkideen aus  
dem Dorf*

*Kaminholz wird  
versteigert*

*Weihnachtszeit in  
Ruanda*



„Mein  
Wunsch-  
zettel.“

Jeder Mensch hat etwas, das ihn antreibt.

Wir machen den Weg frei.

**Frohe Weihnachten**

Vielen Dank für Ihr Vertrauen, das Sie uns  
2014 entgegengebracht haben.

Wir freuen uns darauf, auch 2015 für Sie  
da zu sein.

**Volksbank  
Kirchhellen eG Bottrop**



*Meine Bank ... und mehr!*



## Besonderer Zauber

Tag für Tag öffnen viele von uns in dieser Zeit ein kleines Türchen, um sich davon überraschen zu lassen, was sich dahinter verbirgt. Und auch ich freue mich jeden Morgen auf die kleine Überraschung aus meinem Adventskalender. Nicht nur für Kinder gehört diese versüßte Wartezeit zu dem besonderen Zauber von Weihnachten dazu. Woher der Brauch des Adventskalenders und viele weitere Bräuche rund um Weihnachten stammen, verraten wir Ihnen übrigens in dieser Weihnachtsausgabe der LebensArt. Hier halten wir auch eine Übersicht der Gottesdienste für Sie bereit. Denn die Weihnachtszeit ist auch die Zeit, in der es uns vermehrt in die Gotteshäuser zieht.

Aber auch die vielen Köstlichkeiten, die in der Weihnachtszeit unsere Gaumen verführen, machen den Charme dieses Festes aus. Deshalb haben wir tolle Rezepte für Sie vorbereitet, damit Sie die passende Inspiration für Ihr Weihnachtsessen im Kreise Ihrer Lieben oder das gemeinsame Weihnachtsbacken erhalten. Und wer noch immer auf der Suche nach den richtigen Geschenken für Freunde und Familie ist, wird ebenfalls fündig, denn wir haben vor Ort in Kirchhellen schöne, kreative und ausgefallene Ideen gesammelt und für Sie zusammengestellt. Denn auch wir möchten Ihnen mit unserer Weihnachtsausgabe die Wartezeit aufs Weihnachtsfest versüßen. In diesem Sinne wünscht Ihnen das ganze Team der LebensArt ein zauberhaftes Weihnachtsfest und einen guten Rutsch ins neue Jahr.

Herzlichst,

Ihre Jana Golus



### Zum Titel

Die Adventszeit ist die Zeit der Lichter und der Gemütlichkeit. Also genießen Sie diese besondere Zeit im Jahr. Das ganze Team der LebensArt wünscht Ihnen schon jetzt ein besinnliches Weihnachtsfest im Kreise Ihrer Lieben und einen guten Rutsch in das neue Jahr. Auch 2015 freuen wir uns wieder auf viele interessante, ereignisreiche und humorvolle Geschichten aus Kirchhellen.

**Fischer Marmor**



**Exclusives aus Granit und Marmor**

**Fachgerechte Maßarbeiten**  
 Küchenarbeitsplatten · Thekenplatten  
 Fensterbänke · Treppenstufen  
 und vieles mehr ...

Hegestraße 17 · 46244 Kirchhellen  
 Telefon (0 20 45) 25 63 · Telefax (0 20 45) 68 42

**RSD Systeme**  
*Insektenschutz nach Maß*

**FRÖHLICHE WEIHNACHTEN!**



www.rsd-dorsten.de  
 Tel. 0 23 62 - 96 98 44 1  
 Ausstellung: Borkener Straße 47 in Dorsten

**INSOLVENZHALLE.COM**  
 Hochwertige Möbel zu Konkurspreisen

*Riegel*  
 INTERIEURS



**Grutterskast**, white-wash, massiv,  
 ca. 170x210x52 cm,  
 von ~~1.499,00 €~~ auf **750,00 €**



**Sideboard TAKIMO**,  
 Akazie all-weathered-grey,  
 220x80x45 cm,  
 von ~~1.099,00 €~~ auf **490,00 €**

**Nur solange der Vorrat reicht!**



**Tisch TAGO**, ausziehbar,  
 160x100x50 cm, Akazie  
 all-weathered-grey,  
 von ~~1.099,00 €~~ auf **450,00 €**



**Tisch CELAN**, Pine,  
 190x105 cm, massiv,  
 von ~~899,00 €~~ auf **290,00 €**

Bocholt · Schermbeck · Recklinghausen · Essen · Duisburg  
 www.insolvenzhalle.com

## Inhalt

### Weihnachten

Woher stammen unsere Weihnachtsbräuche?.....	6
Kaminholz wird versteigert .....	11
Ein Winterwochenende im Dorf in Bildern .....	12
Weihnachten im Haus St. Johannes .....	14
Geschenkideen aus dem Dorf .....	16
Gottesdienste zu den Festtagen im Überblick.....	28
Weihnachtszeit in Ruanda .....	30
Kinderweihnachtsmarkt begeisterte .....	33
Etwas Schenken und dabei Gutes tun .....	34

### Genuss

Leckere Honigkuchenpferdchen backen .....	35
Rezept des Monats.....	36

### Dekoration

So wird ein Mini-Tannenbaum selbst gebastelt ...	38
--	----

### Neujahr

KAB-Silvesterlauf startet wieder .....	41
Sternsinger bringen den Segen .....	42
Frohes neues Jahr.....	43

### Kurz & Knapp

Adventsstimmung am Heidhof .....	44
Sicher im Netz.....	44
Engagierte Banker .....	45
Überraschung am Gymnasium.....	45
Besuch aus Brasilien.....	46
Geheilte Kuschtiere .....	46
Besonderer Besuch.....	47
Kinder bringen Weihnachtsstimmung .....	48
Einladung zum Informationsabend.....	48

### Nachgedacht

Kolumne .....	49
---------------	----

### Unterhaltung

Spiele-Tipp.....	50
LebensArt verlost GOP-Karten .....	51
Buch-Tipp .....	52

### Termine

Aktuelle Termine.....	53
-----------------------	----

Anzeige



**OLIVER METZLAFF**

ANWALTSKANZLEI RECHTSANWALT UND FACHANWALT

*Wir wünschen allen Mandanten und Lesern  
der LebensArt eine schöne Adventszeit und ein  
frohes Weihnachtsfest.*

TELEFON: 0 20 41. 7 65 87 16 WWW.KANZLEI-METZLAFF.DE

# Jedes Jahr dieselbe Prozedur?!

*Bräuche und Sitten zu Weihnachten: Das Jugendkloster hat sich auf die Suche nach Erklärungen gemacht, weshalb wir Weihnachten so feiern, wie wir es tun*

Keine Feiertag ist so geprägt von Bräuchen und Ritualen wie Weihnachten. Kein Fest ohne... – was auch immer für jeden von uns als festes Ritual wichtig ist, einige gelten nahezu weltweit. Ob Adventskranz, Tannenbaum oder Stille Nacht, weshalb feiern wir Weihnachten so, wie wir es tun? Woher kommen sie eigentlich, diese Bräuche, die wir jeden Jahr begehen? Im Jugendkloster haben sich die Teilnehmer der Adventskurse auf die Suche nach der Herkunft der gängigsten Bestandteile des Festes gemacht.

Lena Frerix, die seit September ihr Freiwilliges Soziales Jahr im Jugendkloster absolviert, und Kai Kaczikowski, Leiter der Jugendpastoral, berichten von den Ergebnissen: Unter dem Thema „Same pro-

cedure as every year“ machten sich rund 30 Kinder und Jugendliche an zwei Wochenenden Gedanken dazu, welche geschichtlichen Ursprünge unsere Bräuche und Sitten zum Weihnachtsfest haben. Ausgangspunkt ist das christliche Fest der Geburt Jesu Christi, doch sind teilweise alte, nicht christliche Winter- und Lichtbräuche hinzugetreten und mit christlichen Motiven vermischt worden. Dem Weihnachtsfest am 25. Dezember geht die vierwöchige Adventszeit voraus, die Zeit des Wartens oder der Ankunft.

„Wir haben uns im Vorfeld ein paar Gedanken gemacht und dann mit den Teilnehmern typische Bräuche ausgesucht“, sagt Lena Frerix. Dazu gehören:

Anzeige



**Bürozeiten:**  
Mo. – Fr. 8.30 Uhr – 16.30 Uhr  
und nach Vereinbarung



**Grundpflegerische Versorgung · Behandlungs-  
pflege · Pflegeberatungs- und Qualitätssiche-  
rungsbesuche · Beratung und Entlastung der  
pflegenden Angehörigen durch niederschwel-  
lige Betreuungsangebote z.B. Spaziergänge,  
Gesellschaftsspiele, Gespräche**

Oberhofstraße 10  
46244 Bottrop-Kirchhellen  
Tel. 02045-411124  
Fax 02045-411126  
E-Mail [info@pflege-am-park.de](mailto:info@pflege-am-park.de)  
[www.pflege-am-park.de](http://www.pflege-am-park.de)

Wir wünschen  
allen ein schönes  
Weihnachtsfest und  
einen guten Rutsch  
ins Neue Jahr!



Auch der Adventskalender gehört zu den Ritualen, die zur Weihnachtszeit für viele Menschen dazu gehören.



Die Jugendlichen haben sich beim Adventskurs im Jugendkloster mit traditionellen Weihnachtsbräuchen auseinandergesetzt.

## Adventskranz

Advent ohne Adventskranz ist kaum mehr denkbar. Das Grün der Zweige und das Licht der Kerzen symbolisieren hierbei die Hoffnung auf die Geburt des Christkinds. Zudem soll das Licht das Böse und Dunkle vertreiben. Dieser Brauch ist auf den Theologen Johann Wiechern zurückzuführen, der im „Rauhen Haus“ in Hamburg, wo junge Menschen beherbergt wurden, jedes Jahr einen Kranz mit 24 Kerzen aufstellte. Da die Kinder während der Adventszeit immer fragten, wann denn endlich Weihnachten sei, baute er aus einem Wagenrad einen Holzkranz mit 20 kleinen für die Wochentage und 4 großen Kerzen für die Sonntage. Was geblieben ist, sind die vier Kerzen für jeden Adventssonntag.

## Adventskalender

Bereits Anfang des 19. Jahrhunderts gab es, um die Wartezeit bis Weihnachten zu verkürzen, Kalender mit Heiligenbildern. Diese gingen nach und nach in Schokoladenfiguren über. Und noch immer freuen sich Jung und Alt über die 24 kleinen Überraschungen.

## Christstollen

Vor mehr als 700 Jahren begann die Zeit, in der Stollen in der Weihnachtszeit gebacken wurden. Erstmals erwähnt wurde er als Geschenk an einen Bischof von Naumburg, der seinen Bäckern ein Zunftprivileg erteilt hatte. Damals noch mit Wasser, Hafer, Mehl und etwas Öl zubereitet, wird der Stollen heute mit Butter

Anzeige

# Zimmerei GREWER

Dachdeckerei

Wir wünschen allen Lesern  
ein frohes Weihnachtsfest und  
ein glückliches Jahr 2015!

**Kompetenz aus einer Hand**

Raiffeisenstr. 14 · 46244 Kirchhellen  
Tel. 0 20 45 / 34 80  
[www.holzbaugrewer.de](http://www.holzbaugrewer.de)

Ihr Meisterbetrieb aus Kirchhellen

Werner Breit · Sascha Fehrenberg  
Carolin Breilmann

Wir versichern Ihnen:  
Wir versichern Sie gut!

Ihr *Debeka* - Team

Versichern · Bausparen

Wir wünschen all unseren  
Kunden frohe Weihnachten und  
einen guten Rutsch ins neue Jahr

Bottroper Str. 31  
46244 Bottrop-Kirchhellen  
Telefon (02045) 960 860

und vor allem verschiedenen Trockenfrüchten ver­stüßt. In Aussehen und Form soll der Christstollen an das in Tücher gewickelte Christkind erinnern.

## Wichteln

Die nordische Sagengestalt des Nisse (von dänisch Niels für Nikolaus), deutsch adaptiert als Wichtel, erinnert mit ihrer roten Mütze an den Weihnachtsmann. Davon abgeleitet ist der Brauch des Wichtelns in der Vorweihnachtszeit, in dem man sich gegenseitig und anonym in zufälliger Zuordnung von Schenkendem und Beschenktem beschenkt.

## Weihnachtsmärkte

Die weihnachtliche Atmosphäre und die besinnliche Stimmung bei der Bevölkerung wurde genutzt, um mehr Menschen in den Gottesdienst zu locken. Dazu wurden im Umfeld der Kirche Buden und Karussells aufgestellt. Das ließen sich die Menschen nicht nehmen und die Kirche hat sicher den einen oder anderen Gottesdienstbesucher mehr bekommen.

## Tannenbaum

Nicht unbedingt christlicher Natur ist der Jahrhunderte alte Brauch, in der dunklen, kalten Weihnachtszeit immergrüne Zweige ins Haus zu holen, die die Menschen heil durch diese ungemütliche Zeit bringen sollten und zudem symbolisch für



Auch der Besuch des Weihnachtsmarktes gehört für viele Menschen zur Vorweihnachtszeit.

neues Leben stehen. Doch erst seit weniger als 400 Jahren gibt es die Tradition des Weihnachtsbaumes, der in den ersten Jahren seiner Verwendung vor allem von wohlhabenden Familien verwendet wurde, während der Adventskranz bei den ärmeren Familien beibehalten wurde. Der Baumschmuck in Form von Kugeln ist eine Entwicklung, die auf Äpfel zurückzuführen ist.

## Weihnachtsgans

Hierzu gibt es eine nette Legende. Im Jahr 1588, als die englische Königin Elisabeth gerade beim weihnachtlichen Gans-Essen saß, kam die Kunde, dass die spanische Flotte besiegt sei. Das führte im Königshaus zu Freude und die Gans wurde zum klassischen Weihnachtsbraten.

Anzeige

**andy's**  
young-fashion

wünscht allen Kunden ein frohes Fest und einen guten Rutsch ins Jahr 2015

Johann-Breuer-Platz 7  
Bottrop-Kirchhellen  
Tel. 02045/401104

**Pilzkopfverriegelung vom Fachmann**

**Wir machen ihr Heim sicher!**

Nachträglicher Einbau in Kunststoff- u. Holzfenster

**Stenkamp**  
Meisterbetrieb

Schließanlagenbau  
Türöffnungen Tag + Nacht  
Sicherheitstechnik für Fenster + Tür  
Reparatur + Instandsetzung  
Beratung und Montage

Absicherung nach DIN 18104 (WK 2)

Zuhause sicher  
Das bedeutet Ihre Zufriedenheit

Pöttekamp 5 · 46514 Schermbeck  
Schermbeck 0 28 53/9 16 20 · Dorsten 0 23 62/77 001



## Krippe

Die Geburt Christi spiegelt sich dann auch in der Tradition des Krippenspiels wieder, das die Weihnachtsgeschichte anschaulich nachgestaltet. Daraus entwickelte sich die Krippe mit ihren Figuren, die zu Weihnachten im Haus aufgestellt wird. Um die Krippe versammeln sich die Familienmitglieder am Weihnachtsabend und gedenken der Geburt Christi.

## Barbarazweig

Barbarazweige sind Kirschzweige, die nach einem alten Brauch am 4. Dezember, dem Tag der heiligen Barbara, abgeschnitten und ins Wasser gestellt werden sollen. Sie sollten bis zum Heiligen Abend blühen. In der kalten und düsteren Winterzeit sollen sie ein wenig Licht in die Wohnung bringen. Nach einem Volksglauben bringt das Aufblühen Glück im kommenden Jahr. Ursprünglich glaubte man bei jungen Mädchen, dass eine Hochzeit ins Haus stehe.

Die Teilnehmer der Kurse zeigten sich sehr traditionell, für sie sind wiederkehrende Rituale besonders



Foto: Privat

*In der Weihnachtsbäckerei – sowohl das Lied als auch das Backen sind ein MUSS im Advent – so wie beim Adventskurs.*

zu Weihnachten sehr wichtig. Lena Frerix und Kai Kaczikowski: „Das hätten wir gar nicht so erwartet, aber die Jugend ist weitaus traditioneller, als man meinen könnte. Was sich an Weihnachten als Schön und Gut bewährt hat, soll auch in jedem Jahr so gemacht werden. Ganz nach dem Motto „Same procedure as every year“! gj

Anzeige

**Brot für die Welt** setzt sich in über 1.400 Projekten weltweit für faire Chancen und Gerechtigkeit ein. Mit Ihrer Hilfe können wir viel bewegen.

**Bitte helfen Sie mit!**  
**Spendenkonto Brot für die Welt:**  
 Bank für Kirche und Diakonie  
 IBAN: DE10 1006 1006 0500 9005 00  
 BIC: GENODE33KDB  
 www.brot-fuer-die-welt.de

Mitglied der **act alliance**

**Brot für die Welt**

**GETRÄNKEFACHHANDEL**  
**ZIRPEL**  
 GmbH

**Ausschankwagen  
 Bierzeltgarnituren, Stehtische  
 Kühllänger  
 Zapf- & Beistelltheken  
 Durchlaufkühler  
 Leihgläser**

**Wir wünschen allen Lesern  
 frohe Festtage und ein  
 gesundes, glückliches Neues Jahr**

Heinrich-Hertz-Straße 7  
 46244 Bottrop-Kirchellen  
 Telefon 0 20 45 / 8 11 54  
 Telefax 0 20 45 / 40 74 85  
 Mo. - Fr. 8.00 - 18.30 Uhr  
 Sa. 8.00 - 14.00 Uhr

**Wir liefern Ihnen  
 Ihre Getränke auch ins Haus!**



**TISCHLEREI  
BELLENDORF**

**Wir wünschen allen  
LebensArt-Lesern eine  
schöne Adventszeit, ein  
fröhliches Fest und einen  
guten Start ins Neue Jahr.**

Hauptstraße 106 - 46244 Kirchhellen  
0 20 45 / 22 07  
www.tischlerei-bellendorf.de




**GRIES KIERDORF LEIS**  
NOTAR UND RECHTSANWÄLTE

Wir wünschen Ihnen eine schöne  
Weihnachtszeit und einen guten Rutsch  
ins Neue Jahr!

- Familienrecht
- Erbrecht
- Verkehrsrecht
- Gesellschaftsrecht
- Verwaltungsrecht
- Bergschadenregulierung
- Baurecht
- Arbeitsrecht

Kirchhellener Str. 1 • 46236 Bottrop  
Tel.: 0 20 41 / 2 44 44 • Fax: 0 20 41 / 2 83 55  
kanzlei@gries-kierdorf.de • www.gries-kierdorf.de



**Restaurant  
Alte Post**

*Inhaber: Familie Ramic*

Wir wünschen Ihnen  
ein frohes Weihnachtsfest und  
einen guten Rutsch ins neue Jahr!

Unsere Feiertagsöffnungszeiten:  
22. und 23.12.: 16 - 23 Uhr  
Heiligabend: geschlossen

1. und 2. Weihnachtsfeiertag:  
11.30 - 22 Uhr  
Silvester: 16 - 22 Uhr  
Neujahr: 12.30 - 22 Uhr

Bitte reservieren Sie frühzeitig!  
*Ihre Familie Ramic*

Öffnungszeiten:  
Di-Sa: 16-23 Uhr  
Sonn- und Feiertage: 11.30-23 Uhr  
Mo: Ruhetag  
Reservierungen erbeten

Bottroper Straße 10  
46244 Bottrop-Kirchhellen  
Tel: 0 20 45 / 54 07

**Verstege & Lux**

Wir wünschen  
Ihnen ein  
frohes Fest  
und einen  
guten Rutsch  
ins Neue Jahr

Ihr Team von  
Verstege & Lux



**Autohaus Verstege & Lux GmbH**

Bottroper Str. 39-41  
46244 Bottrop-Kirchhellen  
Telefon (0 20 45) 95 47 - 0  
Telefax (0 20 45) 95 47 47



# Für ein knisterndes Feuer

Am 14. Dezember findet auf dem Hof Rottmann eine Kaminholzversteigerung statt – Verschiedene Holzarten können ersteigert werden

Draußen ist es winterlich kalt und Frost macht sich breit. Was gibt es da Schöneres, als es sich Zuhause vor dem knisternden Kamin gemütlich zu machen und die angenehme Wärme zu genießen. Damit der Nachschub an Holz nicht mitten im Winter ausgeht, hat sich Frank Rottmann etwas einfallen lassen. Er lädt am 14. Dezember ab 11 Uhr zur traditionellen Hardinghauser Kaminholzversteigerung auf den Hof Rottmann an der Gahlener Straße 36 ein. Versteigerungsbeginn ist um 14 Uhr.

Dabei ist für jeden Kaminbesitzer das Passende dabei, denn egal, ob man gerne selbst Hand anlegt oder das Holz lieber sofort brennfertig erwerben möchte, – bei der Kaminholzversteigerung wird den Interessenten verschiedenes Holz geboten. „Wir versteigern zum Beispiel verschiedene Holzpakete, wie gespaltenes Kaminholz, das brennfertig ist, weil es frisch ist. Aber auch Stammholz aus Buche, Birke, Eiche und Ahorn halten wir bereit. Man kann einzelne oder mehrere Stämme ersteigern“, erklärt Frank Rottmann. Jemand, der also selbst gerne sein Kaminholz hackt, kommt hier nicht zu kurz. „Als Höhepunkt versteigern wir eine komplette LKW-Ladung Buchenholz“, sagt Frank Rottmann. Angesprochen sind mit der Kaminholzversteigerung vor allem Privatverbraucher,

denn die können hier mit Glück echte Schnäppchen mit nach Hause nehmen. Bei dieser Gelegenheit können die Besucher der Versteigerung sich außerdem gleich noch ihren Weihnachtsbaum aussuchen, denn seit dem 10. Dezember werden diese auf dem Hof Rottmann verkauft. Damit sich die ganze Familie bei der Versteigerung wohl fühlt, gibt es einen kleinen Markt, auf dem Holzdekorationen, Bratwurst, Waffeln und Glühwein verkauft werden. Für die Kleinen gibt es Ponyreiten, ein Lagerfeuer und Stockbrot. *go*



Foto: Jana Golius

Frank Rottmann lädt am 14. Dezember zu einer Kaminholzversteigerung ein.

Anzeige

© Aureus Kirchhellener Ring 76 · 46244 Bot.-Kirchhellen

**KIRCHHELLENER THERAPIEZENTRUM**

Praxis für Krankengymnastik  
Mirko Müller · Stefan Selke

Frohe, unbeschwerte Feiertage,  
eine Zeit der Ruhe und Erholung  
bis zu einer heiteren Silvesternacht  
und Glück für alle  
Vorhaben in 2015!

☎ 0 20 45 / 23 73  
www.kirchhellener-therapiezentrum.de

**L.G.S.**  
Rollladenbau

**Neubau**  
**Altbau**  
**Reparaturen**  
**Markisen**  
**Jalousien**  
**Insektenschutz**

Bergiusstraße 7  
46244 Bottrop  
Tel. 0 20 45 / 40 73 97  
Fax 0 20 45 / 40 73 99

# Ein Winterwochenende in Kirchhellen

Auch in diesem Jahr lockten der Kirchhellener Wintertreff, der Markt zum Advent auf dem Schmütcker Hof und der verkaufsoffene Sonntag viele Besucher ins Dorf



Anzeige

**Bottrop** Wartung und Reparatur von LKW  
An der Knippenburg 113 • 46238 Bottrop • Tel. (02041) 68 90 71 • Fax 6 44 89

 **SCANIA**  
Scania-Servicepartner

**SCHRAVEN**  
TRUCK & TRAILER SERVICE

Wir wünschen allen unseren Kunden,  
Lieferanten und den LebensArt-Lesern  
eine besinnliche Adventszeit,  
frohe Weihnachten und einen guten  
Rutsch ins Neue Jahr.

Stollenstraße 19 • 45966 Gladbeck • Tel. (02043) 4 67 10-0 • Fax 4 67 10-71

**Gladbeck**  
Wartung und Reparatur von PKW/LKW

Praxis für Naturheilkunde  
und Psychotherapie

wesen-ICH

Angst, Panik, Depression,  
Burnout, Essstörung, Sucht,  
Chronische Erkrankungen

Heilpraktikerin  
Tamara Grzywazewski  
Mesteroth 8 46244 Bottrop  
Fon: 02045 859865  
Mobil: 0173 8435027  
E-Mail: info@wesen-ICH.de  
Internet: www.wesen-ICH.de





Fotos: Egon Maier

Anzeige

**GUTSCHEINE erhältlich**

Wir wünschen unseren Kunden ein frohes Weihnachtsfest und einen guten Rutsch ins Neue Jahr!

**HAARBOUTIQUE**  
FRISEUR & ZWEITHAARSTUDIO

Hauptstraße 16 · Kirchhellen Mitte · 46244 Bottrop  
Telefon: 02045-37 73 · [www.friseur-haarboutique.de](http://www.friseur-haarboutique.de)

**DIERICHS**  
ELEKTROSERVICE

Immer 1 Ampere voraus!

Wir wünschen allen Lesern frohe Weihnachten und einen guten Rutsch ins Jahr 2015!

MATTHIAS DIERICHS

UTSCHLAGSTRASSE 22 · 46244 KIRCHHELLEN  
MOBIL 01 60 / 97 34 25 95  
TEL 02045 / 403199 · FAX 02045 / 402181

# Weihnachten im Haus St. Johannes

Die Bewohner des St. Johannes Seniorenheims erleben die Advents- und Weihnachtszeit gemeinsam – Bernhard Meyer freut sich schon darauf

Weihnachten ist das Fest der Familie. Aber was, wenn man nicht mehr in einer Familie lebt, sondern im Seniorenheim? Das Kirchhellener Haus St. Johannes gestaltet die Advents- und Weihnachtszeit nach den Bedürfnissen der Bewohner. Dabei dürfen das Backen von Plätzchen, gemeinsames Basteln und eine Adventsfeier natürlich nicht fehlen. Somit verbringen die Bewohner auch außerhalb ihrer Familien ein besinnliches und feierliches Fest.

Die Adventszeit gestalten die Hausgemeinschaften selbst. Gemeinsam mit den Alltagsbegleiterinnen und den ehrenamtlichen Helfern werden Flure, Küche und Aufenthaltsräume dekoriert und gestaltet. Dirk Kuczera, Leiter des Haus St. Johannes: „Das Konzept unseres Seniorenheims ist es, die Bewohner, soweit es ihrem gesundheitlichen Zustand entspricht, mit in den Alltag einzubeziehen. Sie entscheiden, was gemacht wird – das gilt auch für die Weihnachtszeit.“ Karin Wlotzka ist Koordinatorin im Haus. Und

damit auch für die Veranstaltungen in der Advents- und Weihnachtszeit zuständig. „Vor allem in der Vorweihnachtszeit spielen alte Traditionen eine große Rolle. Ältere Menschen erinnern sich über vertraute Gerüche, Geschmäcker und auch Lieder.“ Am 20. Dezember ist die gemeinsame Adventsfeier in der Cafeteria des Hauses. Hierzu sind alle Bewohnerinnen und Bewohner ab 15.30 Uhr eingeladen: „Diese Feier wird von den Bewohnern gerne angenommen. Es ist eine gute Einstimmung auf das Fest. Bei Kaffee, Plätzchen und Kuchen wird gesungen, Gedichte werden vorgetragen und musikalisch werden wir natürlich auch unterstützt“, sagt Karin Wlotzka. Auch in den Hausgemeinschaften wird Advent gefeiert. „Das ist gleichzeitig eine Wertschätzung und ein Dankeschön an die vielen Helferinnen und Helfer, die uns hier in unseren Aufgaben unterstützen.“ Auch ein Adventskalender darf nicht fehlen – der wird in jeder Etage gefertigt und per Losverfahren werden die Päckchen geöffnet. Natürlich kommt

Anzeige



**Eleonore Deffte**  
Beratung · Coaching · Seminare



Psychologische  
Beratung und Coaching  
Ehe-, Familien- und  
Lebensberatung

**Mein Wunsch für Sie:  
Ein gesundes und zufriedenes  
Neues Jahr 2015**

Brentanostraße 2c | 46244 Bottrop  
Tel. 02045 409743  
[www.eleonore-deffte.de](http://www.eleonore-deffte.de)

*Mit Anne-Marie Käfer wird's  
ein fröhliches Fest!*

**Die Rote-Haare-Triologie. Humorvoll, frech, chaotisch.**



**Nur bei Amazon.**  
Autor: Anne-Marie Käfer  
E-Book: 2,99 €  
Taschenbuch: 9,99 €  
Verlag: CreateSpace Independent



Foto: Gundis Jansen-Gatz

Bernhard Meyer freut sich mit den Mitarbeitern und Mitbewohnern schon auf das Weihnachtsfest im Haus St. Johannes.



Foto: Privat

Die festlich gedeckte Tafel gehört auch im Haus St. Johannes zum Weihnachtsfest dazu. Sonst fehlt die passende Stimmung.

auch der Nikolaus ins Haus St. Johannes. Die Figur des Bischofs mit langem Bart und Mitra ist für alle Menschen ein Begriff. „Egal, wie alt, krank oder dement die Menschen sind. Wenn der Nikolaus vor ihnen steht, leuchten die Augen“, weiß Karin Wlotzka.

Ein Bewohner, der sich besonders auf die Vorweihnachtszeit freut, ist Bernhard Meyer. Der 83-Jährige wohnt seit rund einem Jahr im Haus St. Johannes und fühlt sich dort „pudelwohl und herzlich Willkommen“, wie er sagt. Nach dem Tod seiner Frau konnte er nicht mehr allein in der Wohnung bleiben und zog ins Haus St. Johannes. „Von Beginn an habe ich mich wohl gefühlt. Die Mitbewohner und auch die Mitarbeiter haben mich herzlich aufgenommen. Vor allem die jungen Leute sind so aufgeschlossen und freundlich.“ Damit meint er die Bufdis, FSJ'ler und Praktikanten, die sich um die Belange der Bewohner kümmern.

„Das Weihnachtsfest wird bestimmt wieder schön.“

An Heiligabend ist um 15 Uhr das weihnachtliche Kaffeetrinken mit feinem Geschirr, Plätzchen, Glühpunsch oder Tee. Es werden gemeinsam Weihnachtslieder gesungen und Geschichten und Gedichte gelesen. „Um 16.30 Uhr ist dann Bescherung und anschließend wird das Weihnachtsmenü serviert“, sagt Karin Wlotzka. Auch dabei dürfen alle mitentscheiden. „Im Vorfeld wird besprochen, was es zu essen gibt – und jedes Jahr kommt der Wunsch nach dem Klassiker: Kartoffelsalat mit Würstchen! Aber auch Gans und Fisch sowie Sauerbraten wird gewünscht“. Am 1. Weihnachtstag ist es still im Haus St. Johannes. Angehörige kommen zu Besuch oder holen die älteren Menschen nach Hause. Für viele ist aber auch Ruhe und Besinnung angesagt – die Adventszeit war anstrengend! *gj*

Anzeige

Wir wünschen  
allen Kirchhellenern  
ein frohes Fest  
und ein  
erfolgreiches  
Neues Jahr!

**GDHOLZ**  
Fachhändler

**HÖLZ**  
Und Deine Welt  
hat wieder ein Gesicht.

Eine gute Idee -  
Holz von

**RSQ**

**Robert Sprungmann KG**

Gelsenkirchen-Schalke · Am Stadthafen 49 – 51  
Telefon 02 09/9 47 82-0 · Telefax 02 09/9 47 82 20

# Geschenkideen für das Weihnachtsfest

© Fotolia.com

Auch in diesem Jahr haben wir uns wieder auf den Weg gemacht, um die schönsten Geschenkideen von den Kirchhellener Einzelhändlern zusammenzutragen

## Für Musikliebhaber

Wer Musikliebhabern eine Freude machen möchte, findet bei Backbeat Music eine besondere Auswahl. Hier gibt es Einsteiger-Akustikgitarren ab 99 Euro in verschiedenen Modellen und Größen. Für Kinder oder Erwachsene, die immer schon einmal ein Instrument lernen wollten, sind sie ein tolles Geschenk.



## Modische Accessoires

Im Trend liegen Sie auf jeden Fall mit den modischen Accessoires von Life & Style. Hier finden sich Armbänder mit Nieten ab 9,90 Euro, lässige und trendige Ledergürtel mit Sternchen ab 26,90 Euro und angesagte Schals mit modischen Sternen ab 9,90 Euro.



Anzeige

### Sachverständigen- und Ingenieurbüro Dreckmann & Thom

- Schadengutachten
- Haupt-/Abgasuntersuchungen
- Bewertungen
- Änderungsabnahmen
- Arbeitssicherheit

[www.dreckmann-thom.de](http://www.dreckmann-thom.de)

Heinrich-Hertz-Str. 5  
46244 Bottrop-Kirchhellen

Tel. : 02045/414241  
Fax. : 02045/414244

*Wir wünschen all unseren Kunden  
frohe Weihnachten und einen guten Rutsch  
ins Neue Jahr.*

VERTRAGSPARTNER  
**GTÜ**



## Kuschelig und gemütlich

Warm und gemütlich wird es mit der Geschenkidee von Timmerhaus. Eine flauschige Decke aus Webpelz für 499 Euro lädt zum Einkuscheln an kalten Winterabenden ein. Bettwäsche in verschiedenen Ausführungen von Marco Polo ab 79 Euro verschönert jedes Schlafzimmer. Für die Kleinen finden sich hier niedliche Rentiere für 6,90 Euro, die sie sicherlich so schnell nicht wieder hergeben wollen.



## Farbenfroh und duftend

Mit den farbenfrohen Wachs chips auf Sojabasis, den Scentchips, lassen sich individuelle Düfte kreieren, die das eigene Heim erfrischen. Noch dazu sehen die Scentchips mit den vielen bunten Farben toll und dekorativ aus. Bei Amadeo Interieur erhält man zehn Chips für 6,95 Euro und ein Stövchen, in dem sie erhitzt werden, um ihren Duft zu entfalten ab 9,95 Euro.

Anzeige

## Altenpflege mit Herz

46244 Bottrop  
Bottroper Straße 1

Unsere Bürozeiten:  
Mo. - Fr. 8.00 - 16.00  
Uhr und nach  
Vereinbarung



**Wir wünschen Ihnen ein  
frohes Fest und ein  
gesundes Neues Jahr!**

**Informationen & Hilfe auch an Sonn- und Feiertagen  
erhalten Sie unter: 0 20 45 - 75 11 - Rund um die Uhr**

Versorgung nach Krankenhausaufenthalt · Behördengänge · Apothekendienste

## Chrissy's Hair-Mobil

„Haariges für Zuhause“

Inh. Christa Held  
Ihre mobile Friseurin

Vereinbaren Sie  
jetzt Ihren Termin!

**0 171 - 51 16 58 0**

Von Montag bis Freitag für Sie in  
Grafenwald und Umgebung erreichbar.

# Omega Bestattungen



Würdevoll bestatten zu Festpreisen  
Bestattungen Jünger, Fischer u. Lehr

**Preisbeispiel:**  
anonyme Feuerbestattung  
ab **1.099,00 €**  
inclusive Einäscherungsgebühren,  
Friedhofsgebühren für ein anonymes Urnengrab,  
massiver Kiefernarg, Deckengarnitur, Sterbekleid  
(alternativ pers. Garderobe),  
Überführung vom Sterbeort (Bottrop) direkt zum  
Krematorium während unserer Dienstzeiten  
(Mo. - Fr. von 8.00 - 18.00 Uhr), Einbettung und  
Einkleidung, Erledigung aller für die Beisetzung  
erforderlichen Formalitäten und Urnenträger

46244 Bottrop-Kirchhellen, Schulstraße 30  
**gebührenfreie Soforthilfe: 0800-66 342 33**  
Telefon 0 2 045 - 95 600, Fax 0 20 45 - 95 60 60  
info@bestattungen-omega.de, www.omega-best.de

Immer lecker essen bei **Burger & more**  
mit Armin Leuch



*Wir wünschen unseren Kunden  
ein frohes Weihnachtsfest und  
einen guten Rutsch  
ins Neue Jahr  
2015*

Wir machen vom  
22.12. - 4.01.2015  
Betriebsferien.

Hauptstraße 19 • 46244 Kirchhellen • Tel. 02045-3392  
www.burgerandmore.de

Angebote solange der Vorrat reicht. Alle Angaben ohne Gewähr! Abgabe nur in haushaltsüblichen Mengen! Gültig bis 24.12.2014.



# Raiffeisen-Markt

*Nicht wie alle.  
Sondern für alle.*

Ihr Fachmarkt für Haus, Tier, Garten und Reitsport.



Nordmann  
oder  
Nobilis

**Frisch geschlagene Weihnachtsbäume!**



**Weihnachtsdekoration  
&  
Kerzen  
20%  
Rabatt**

**Der Raiffeisen-Markt Kirchhellen wünscht allen  
Kunden ein gesegnetes Weihnachtsfest und einen  
guten Rutsch ins Neue Jahr 2015.**

Raiffeisen-Markt  
**Kirchhellen** Pelsstraße 10  
Tel. 0 20 45 - 9 55 02 33

Qualität und Verantwortung  
Agri im Netzwerk  
**AGRI V**  
www.agriV.de

## Köstliche Leckereien

Ein passendes Geschenk für Genießer finden Sie in der Bäckerei Kläser. Hier gibt es köstlichen Spekulatius mit Kirchhellener Dinkelmehl für einen Kilopreis von 17 Euro. Der Kirchhellener Butterstollen ist ein Geschenk, das jedem Beschenkten das Wasser im Munde zusammenlaufen lässt. Auch er ist mit Kirchhellener Dinkelmehl gebacken und ist mit Schlehdorn-Likör oder auch Marzipan verfeinert. Kilopreis 14 Euro.

## Für Groß und Klein

Kreative Geschenkideen für jeden Geschmack finden sich bei der Fächerfrau. Für die ganz Kleinen gibt es hier beliebte, bequeme und kuschelige Pumposen für Babys und Kleinkinder in verschiedenen Farben und Modellen ab 18 Euro. Handgemachte Einzelstücke verschenkt man mit den niedlichen Zierkissen in Eulenform. Erhältlich sind diese ab 10 Euro. Unikate verschenkt man ebenfalls mit den Klemmbrettern der Holzmanufaktur U(h)rwerk. Jedes Klemmbrett hat seine eigene, individuelle Maserung. Erhältlich sind sie ab 24,90 Euro.



Fotos: aureus GmbH

Anzeige



SCHÖNER,  
SCHLANKER,  
JÜNGER  
AUSSEHEN!

**BEWEI®**  
BODY & BEAUTY  
LOUNGE  
BOTTRUP

ERLEBEN SIE IHR STRAFFES  
WUNDER! ENTDECKEN SIE  
DAS BEWEI BODY CONCEPT!



## Liebevoll und persönlich

Wer seiner Liebsten oder der besten Freundin zeigen möchte, wie wichtig sie für ihn ist, findet das ideale Geschenk bei Juwelier Gase. Denn hier wird die Kollektion X by Trollbeads geführt und die enthält schöne und bedeutungsvolle Armbänder aus Kautschuk mit verschiedenen Elementen aus Bronze und Silber. Dabei sind die Armbänder ganz individuell zusammenstellbar mit schönen Anhängern wie Sternen, dem DNA-Symbol, Blumen oder Herzen. Die Starterbänder sind ab 65 Euro erhältlich.

## Leuchtende Kinderaugen

Bei den Geschenkideen von Engelchen & Bengelchen zaubern Sie mit Sicherheit ein strahlendes Lächeln auf Kindergesichtern. Das Schaukelpferd für die Kleinen für 99,95 Euro kann sogar wiehern. Ein kuscheliger und treuer Freund ist der niedliche Stoffhund für 29,95 Euro, der den Schlaf seines Herrchens oder Frauchens sicher bewacht und warm wird es den Kindern in der kalten Jahreszeit mit den hübschen, bunten Schals ab 11,95 Euro.



Anzeige

# Amadeo

Interieur

VIelen DANK!  
DAS TEAM VON AMADEO  
INTERIEUR WÜNSCHT  
IHnen FROHE WEIHNACHTEN  
UND EINEN GUTEN RUTSCH  
INS NEUE JAHR.



HAUPTSTRASSE 41 · 46244 KIRCHHELLEN  
TEL: 02045 - 4012040 · FAX: 02045 - 40370  
INFO@AMADEOINTERIEUR.DE

Int. Möbelspedition ♦ seit 1872



Ihr Umzug in guten Händen

Umzüge • Lagerung • Außenaufzug

## Genuss pur

Fündig werden Freunde von edlen Likören im Genusskontor. Hier gibt es Gerlever Elexiere der Feinbrennerei Sasse im Geschenkset. Frisch und fruchtig, blumig und ausgewogen sind diese Liköre, die nach einer mehr als 500 Jahre alten Kräuterbrand-Rezeptur von französischen Benediktiner-Mönchen hergestellt werden. Auch Liköre der Destillerie & Brennerei Habel geben ein tolles Geschenk ab und sind als Café-Liqueur, Five o'clock Tea-Liqueur, Chocolat-Liqueur und Chocolat-Orange-Liqueur für 19,95 Euro erhältlich.



## Für schöne Erinnerungen

Wer schöne Fotos verschenken möchte, findet die passenden Rahmen dafür bei Digitalfoto Schmieding. Rahmen im angesagten Vintage-Look sind hier in verschiedenen Größen und Varianten ab 9,95 Euro erhältlich. Damit wird jede schöne Erinnerung toll in Szene gesetzt.

Anzeige



- Erd-, Feuer- & Seebestattungen
- Überführungen im In- & Ausland
- Erledigung sämtlicher Formalitäten
- Tag & Nacht dienstbereit
- Bestattungsvorsorge



**Bestattungen**  
DIERICHS GmbH

Schneiderstraße 89  
46244 Grafenwald

☎ 0 20 45 / 23 53

*Aus*  *Zeit*  
Regine Große-Kreul

Wohlfühlen von A bis Z

**Das Auszeit-Team wünscht  
eine schöne Weihnachtszeit  
und einen guten Rutsch ins  
Neue Jahr!**

Kosmetik · Massage  
Maniküre · Fußpflege

Regine Große-Kreul  
Burgstraße 11  
46244 Bottrop-Kirchhellen  
Telefon: 02045 / 41 21 99



## Das Outfit abrunden

Bei Paluma können Sie jedes Outfit ideal abrunden. Zum Beispiel mit den schicken und edlen Handtaschen der Marke Voi ab 39,95 Euro und den dazu passenden Portemonnaies ebenfalls ab 39,95 Euro. Lederarmbänder mit Strass machen aus jedem Outfit einen Hingucker und sind ab 19,95 Euro erhältlich. Dazu passen auch die schicken Ledergürtel mit Strass, die ab 39,95 Euro zu haben sind.

## Modisches für den Mann

Stilvolle Herrenarmbänder aus echtem, pflanzlich gegerbten Leder finden sich in verschiedenen Farben und Modellen bei Uwe K. Die Armbänder der Marke Stonebird sind ab 29,95 Euro erhältlich. Krawatten sind der Klassiker unter den Geschenken und bei Uwe K. erhält man schicke Krawatten der Firma Monti ab 29,95 Euro. Modische Hemden sollten in keinem Kleiderschrank fehlen. Bei Uwe K. gibt es schöne Hemden der Marke Casa Moda für 49,95 Euro.



Anzeige

**Wir sorgen für Durchblick!**  
 Neuverglasung für Fahrzeuge aller Art  
 Steinschlagreparatur mit 30-jähriger Garantie



**24 Std. Auftragsannahme**

**WINTEC AUTOGLAS**

**Frohe Weihnachten und einen guten Rutsch ins Neue Jahr.**

**Autoglas Thomas Altenbeck**  
 Heinrich Hertz Str. 4a · 46244 Bottrop · Tel.: 02045-414640  
 Fax: 02045-414620 · www.wintec.de · bottrop@pkwglas.de

**Anrufen - Termin machen - Reinschauen**

**Diers Netzwerk Service** GmbH & Co. KG

Das Dienstleistungsunternehmen aus Ihrer Region  
 Für Privat- und Geschäftskunden

**Unsere Schwerpunkte**

- Netzwerktechnologie / Telekommunikation
- Beratung / Verkauf / Installation von Telefonanlagen
- Beratung / Verkauf von Hard- und Software
- Netzwerkplanung / Analyse / Redesign
- Installation und Konfiguration vor Ort
- Internetanbindungen / Homepageerstellung
- Wartung / Service / Schulung
- Sonder- und Speziallösungen / Sicherheitssysteme
- Printmedien / Folienbeschriftung

Mit Sicherheit



Guter Service

**Auch sonn- und feiertags - Notdienstnummer**  
**24 Stunden Notdienst 0 20 45 - 41 23 23**  
 Ihr Spezialist für Ihr Netzwerk

von-Galen-Str.3 Telefon 0 20 45 - 4 111 991 www.diers-netzwerk-service.de  
 46244 Bottrop Telefax 0 20 45 - 4 111 990 info@diers-netzwerk-service.de

## Liebhhaberstücke

Bei Optik Krumme finden sich echte Liebhaberuhren. Denn die Armbanduhrer verschiedener Schweizer Marken, die hier erhältlich sind, werden alle nach alter Uhrmachertradition mechanisch und ohne Batterie betrieben. Erhältlich sind verschiedene Modelle für Damen und Herren ab 300 Euro.



## Samtig, seidige Haut

Eine Haut wie Samt und Seide können Sie mit der Winterbehandlung für zu Hause von Kosmetik und mehr verschenken. Sieben konzentrierte Wirkstoffampullen und eine Pflegemaske muntern müde und fahle Winterhaut auf. Erhältlich ist das Geschenkset für 22,50 Euro.



Fotos: aureus GmbH

Anzeige

# GERTZ

**Bauunternehmen  
Bernhard Gertz GmbH**

46244 Bottrop-Kirchellen  
Utschlagstraße 39

**Tel.: 0 20 45 / 29 90**

**www.gertz-bau.de**

- Hochbau
- Außenanlagen
- Tiefbau
- Sanierung

**wünscht  
frohe Weihnachten  
und einen guten Rutsch  
ins Neue Jahr!**

## EP: Ostendorf

ElectronicPartner

TV, HiFi, SAT-Antennen

**Verkauf und Service seit über 40 Jahren.**

TV, LCD, Plasma  
Video, DVD, HiFi  
Satelliten- & Kabelanlagen  
Telekommunikation, Mobilfunk

**Service  
macht den Unterschied**

46244 Kirchellen, Hauptstr. 50, Telefon 02045 / 40 85 55

24 Stunden shoppen unter: [www.ep-ostendorf.de](http://www.ep-ostendorf.de)

Seit 1976 der Zeit eine Idee voraus.

**SCHULTE-REPEL**  
Optik Schulte-Repel GmbH  
Kirchplatz 1 • 02362-25382 | Borkaner Str. 114 • 02362-699490

Wir möchten uns für das entgegengebrachte Vertrauen herzlich bedanken, wünschen Ihnen zu Weihnachten besinnliche und erholsame Stunden sowie einen guten Rutsch ins neue Jahr!

**aureus**  
Agentur für Werbung & Design

**Wir wünschen Ihnen frohe Weihnachten und ein gutes neues Jahr.**

**Wir wünschen Ihnen frohe Weihnachten und alles Gute im neuen Jahr.**

**Sparkasse.**  
**Gut für Kirchhellen.**





## Große Freude für die Kleinen

Wer Kleinen eine große Freude machen möchte, ist im Raiffeisen-Markt richtig. Hier gibt es eine große Auswahl an spannendem Spielzeug wie den fantasievollen Elfenschlitten der Firma Schleich für 34,99 Euro. Die Figuren sind detailgetreu modelliert und liebevoll handbemalt. Auch der Traktor mit Frontlader der Firma Bruder sorgt sicher für leuchtende Kinderaugen und jede Menge Spielspaß. Er ist für 34,99 Euro erhältlich. Auf Produkte der Firmen Schleich und Bruder gibt der Raiffeisen-Markt bis zum 24. Dezember übrigens 20 Prozent Rabatt. Für die ersten Touren mit fahrbarem Untersatz eignet sich der Berg Buzzer Fiat 500. Kinder im Alter von zwei bis fünf Jahre können darauf durch die Gegend flitzen und ihre Umgebung erkunden. Erhältlich ist diese Neuheit ab 139 Euro.



## Dekorative Elemente

Wer etwas zur Verschönerung der eigenen vier Wände verschenken möchte, wird im Heib-Shop fündig. Hier gibt es niedliche Elchfiguren ab 7,95 Euro, Windlichter ab 6,95 Euro, Deko-Sterne ab 2,95 Euro und hübsche Skulpturen ab 22,90 Euro.

Anzeige

## Elektro Schuffert

und Postfiliale

Deutsche Post 

Wir wünschen unseren Kunden und allen LebensArt-Lesern ein frohes Weihnachtsfest und einen guten Rutsch ins neue Jahr!

Mo. - Fr. 8.30 - 12.30 Uhr und 15.00 - 18.00 Uhr  
Sa. 9.00 - 12.30 Uhr

Hauptstraße 73 • 46244 Bottrop-Kirchhellen  
Telefon 0 20 45 / 24 23 oder 73 40

Fax 0 20 45 / 75 76



Während Sie die Winterzeit genießen übernehmen wir gerne den Winterdienst für Sie!

Das Team der Blanik GmbH wünscht Ihnen eine schöne Adventszeit und ein gesegnetes Weihnachtsfest!

Heinr.-Hertz-Str. 10a  
Bottrop-Kirchhellen

Tel. 02045-7767  
www.blanik.de

## Grenzenlose Musik

Bei EP Ostendorf gibt es Lautsprecher der Firma Sonos. Das Sonos Wireless HiFi System bietet völlig neue Möglichkeiten, denn die einzelnen Sonos-Komponenten verbinden sich wireless untereinander und füllen das gesamte Zuhause mit Musik. Steuerbar sind die Sonos-Lautsprecher mit dem Smartphone, Tablet oder dem PC. Beim Kauf eines Sonos-Lautsprechers erhält man außerdem ein Jahr lang unbegrenzten Zugriff auf Musik mit dem Musikdienst DEEZER. Die Sonos-Lautsprecher sind erhältlich ab 199 Euro.



## Modisches Geschenk

Bei Andy's young fashion kommen Snoopy-Fans auf ihre Kosten, denn hier gibt es trendige Shirts und Pullover der Firma Passport mit Snoopy-Motiven. Shirts sind ab 59,95 Euro erhältlich und Pullover ab 99,95. Als Extra gibt es einen kostenlosen und niedlichen Snoopy-Schal beim Kauf der Shirts oder Pullover obendrauf.



Anzeige

Dorsten • Heinschen  
www.woltsche-up.de  
STEUERBERATUNG WIRTSCHAFTSPRÜFUNG WIRTSCHAFTSBERATUNG

**WOLTSCHÉ, BRIESKORN + PARTNER GBR**

Wir wünschen Ihnen  
frohe Weihnachten und  
alles Gute für das  
kommende Jahr! ★★

**VERTRAUEN ist die BASIS**

wirksamer Ratschläge

Die Kanzlei Woltsche, Brieskorn + Partner GbR ist die Kanzlei für steuerliche Kompetenz und vertrauensvolle Kommunikation. Denn Vertrauen ist unsere Basis für gute Zusammenarbeit mit Ihnen – unseren Kunden – für finanzielle Entscheidungen und vieles mehr. Informieren Sie sich über unser Vertrauenskonzept unter [www.woltsche-up.de](http://www.woltsche-up.de)

Baldurstr. 80 | 46284 Dorsten | 02362 9154-0  
Schulze-Delitzsch-Str. 3 | 46244 Kirchhellen | 02045 4142330  
[info@woltsche-up.de](mailto:info@woltsche-up.de) | [www.woltsche-up.de](http://www.woltsche-up.de)

# Themenbezogene Köstlichkeiten

Der Weinmarkt bietet tolle, themenbezogene Geschenksets. Damit kann man beispielsweise die Genüsse der italienischen Küche für Zuhause verschenken. Etwa mit dem Präsentkorb „Cucina Italia“ für 52,90 Euro. Der enthält einen köstlichen Wein, leckere Spagetti, ein „Parmiggiano-Set bestehend aus Käse und einem Parmesanstecher sowie eine leckere Rucola-Sauce. Der Präsentkorb „Toskanischer Feierabend“ versetzt den Beschenkten für 41,90 Euro in die toskanische Sonne. Eine leckere Crostinicreme, eine Bergsalami, Grappapralinen sowie ein Chianti Rotwein laden zum Genießen ein. Eine Deftige Brotzeit für Jäger und Gejagte enthält der nächste Präsentkorb für 31,90 Euro. Hier erhält man einen Rotwein aus Frankreich, einen Williamsbirnen-Schnaps, eine Wildschweinterrine und grobkörnigen Senf.



## Geschichten schenken

Für Bücherwürmer hält die Humboldt-Buchhandlung tolle Geschenkideen bereit. Temporeiche Spannung verspricht der Thriller „London Underground“, bei dem ein Detective beim Katz-und-Maus-Spiel immer tiefer in die Londoner Unterwelt gerät.

Eine schöne Geschichte rund um eine ungewöhnliche Freundschaft und die Liebe erzählt Tasmina Perry in ihrem Roman „Drei Tage Manhattan – Begleitung gesucht“. Eine ältere britische Lady macht sich hier mit einer jungen New Yorkerin auf nach Manhattan und eine Freundschaft entsteht.

Für die Kleinen hat die Buchhandlung ebenfalls das passende Geschenk parat. Ein tolles Geschenk von Großeltern für ihre Enkel ist das Kinderbuch „Siehst du bei Nacht die Sterne“ von James Krüss, der in den 1950er- und 1960er-Jahren sehr bekannt war. Eine Sammlung von Weihnachtsgeschichten und -gedichten mit schönen Illustrationen lädt zum Vorlesen ein, denn Weihnachtszeit ist Vorlesezeit.

Anzeige

Chinesisches Spezialitäten-Restaurant



**ROYAL GARDEN**

seit 1993 in Kirchhellen

**Das Royal Garden und sein Team wünschen Ihnen frohe Weihnachten und einen guten Rutsch ins neue Jahr!**

Lassen Sie sich von unserem familien- und kinderfreundlichen Team in gemütlicher Atmosphäre bei asiatischem Ambiente verwöhnen und genießen Sie die Mannigfaltigkeit der chinesischen Küche.

Öffnungszeiten:

Montag - Samstag von 11.30 - 15.00 und von 17.30 - 23.00 Uhr  
Sonn- und Feiertage von 11.30 - 23.00 Uhr durchgehend geöffnet

Schulze-Delitzsch-Str. 3 · 46244 Kirchhellen · Tel (0 20 45) 40 65 38

# Gottesdienste in Kirchhellen

© Dieter Schütz / pixelio.de

An den Feiertagen zieht es die Menschen verstärkt in die Kirchen und Gottesdienste – LebensArt hat einen Überblick über die Messfeiern in Kirchhellen zusammengestellt

## Heiligabend

### Pfarrkirche St. Johannes

- 15.30 Uhr Krippenfeier für kleine Kinder  
17 Uhr Heilige Messe für Familien mit Krippenspiel unter Mitwirkung des Kinderchors  
22 Uhr Christmette unter Mitwirkung des Gemeindechors und der Choral-schola

### Kirche Heilige Familie

- 15 Uhr Krippenfeier für kleine Kinder  
16.30 Uhr Eucharistiefeier für Familien  
18.30 Uhr Christmette

### Kirche St. Mariä Himmelfahrt

- 15.30 Uhr Kinderchristmette  
18 Uhr Christmette

### Jugendkloster

- 15.30 Uhr Kindergottesdienst zum Heiligen Abend  
18 Uhr Christmette

### Evangelische Paulusgemeinde Kirchhellen

- 14 Uhr Krabbelgottesdienst  
15.30 Uhr Familiengottesdienst  
17 Uhr Christvesper  
23 Uhr Christmette mit Kirchenchor

### Evangelische Paulusgemeinde Grafenwald

- 17 Uhr Christvesper

## 1. Weihnachtstag

### Pfarrkirche St. Johannes

- 8 Uhr Hochamt  
11 Uhr Hochamt unter Mitwirkung des Kirchenchors St. Johannes

### Kirche Heilige Familie

- 9.30 Uhr Hochamt unter Mitwirkung des Kirchenchors Grafenwald

### Kirche St. Mariä Himmelfahrt

- 9.30 Uhr Festhochamt unter Mitwirkung des Kirchenchors St. Mariä Himmelfahrt

### Jugendkloster

- 10 Uhr, 18 Uhr Heilige Messe in der Klosterkirche

Anzeige

Elektro-Anlagen und -installationen.



**Elektro Butenweg**

Wir wünschen allen Lesern ein schönes Weihnachtsfest und einen guten Rutsch ins Jahr 2015!

Fachbetrieb für Elektrotechnik

Hauptstraße 101 • 46244 Bottrop-Kirchhellen  
Telefon: 0 20 45 / 8 33 31 • Telefax: 0 20 45 / 8 38 81

[www.elektro-butenweg.de](http://www.elektro-butenweg.de)



**Fensterbau Grewer**  
Fenster - Türen  
Rollläden

Raiffeisenstraße 30  
46244 Bottrop-Kirchhellen  
Telefon: 0 20 45/21 94  
Telefax: 0 20 45/8 26 58  
E-Mail: Grewer@t-online.de

- Kunststoff (eigene Fertigung)
- Holz
- Aluminium



9 Uhr Heilige Messe im Krankenhaus

**Evangelische Paulusgemeinde Kirchhellen**  
9.30 Uhr zentral in Kirchhellen:  
Gottesdienst mit Abendmahl

## 2. Weihnachtstag

**Pfarrkirche St. Johannes**

8 Uhr Heilige Messe unter Mitwirkung  
der Kirchhellener Blasmusik

11 Uhr Heilige Messe unter Mitwirkung  
des Frauenchors

**Kirche Heilige Familie**

9.30 Uhr Heilige Messe mitgestaltet von der  
Pfarrjugend, unter Mitwirkung des  
Effata-Chors

**Kirche St. Mariä Himmelfahrt**

9.30 Uhr Hochamt

**Jugendkloster**

10 Uhr, 18 Uhr Heilige Messe in der Klosterkirche

**Evangelische Paulusgemeinde Kirchhellen**

11 Uhr zentral in Grafenwald:  
Singgottesdienst

## 31. Dezember

**Pfarrkirche St. Johannes**

17 Uhr Heilige Messe, mitgestaltet von der  
Kolpingsfamilie

Anzeige



**DIE ELFEN - DIE HELFEN**  
Ihre Lebensfreude liegt uns am Herzen

Unterstützung im täglichen Leben  
für Senioren und hilfsbedürftige Menschen  
bei Ihnen zu Hause oder wo immer Sie sind

Eleonore Michalowsky  
Seniorenfachwirtin

Hackfurthstr. 76  
46244 Böttrop

Telefon: 02045 / 30 91 20  
Mobil: 0163 / 677 666 2

23.30 Uhr Gebet zur Jahreswende

**Kirche Heilige Familie**  
18.30 Uhr Hl. Messe

**Kirche St. Mariä Himmelfahrt**  
18 Uhr Festmesse zum Jahresabschluss

**Jugendkloster**  
18 Uhr Jahresabschlussmesse in der  
Klosterkirche

**Evangelische Paulusgemeinde**  
17 Uhr zentral in Grafenwald mit  
Abendmahl

## 1. Januar

**Pfarrkirche St. Johannes**  
11 Uhr Hochamt

**Kirche Heilige Familie**  
9.30 Uhr Hochamt

**Kirche St. Mariä Himmelfahrt**  
9.30 Uhr Hochamt

**Jugendkloster**  
10 Uhr, 18 Uhr Heilige Messe in der Klosterkirche

**Evangelische Paulusgemeinde**  
11 Uhr zentral in Kirchhellen

Seit mehr als 25 Jahren in Kirchhellen

**Karosserie**

**HAGEMANN  
ZURHAUSEN**  
Lackierfachbetrieb

**Ausbeulen ohne Neulackierung**

- Unfallinstandsetzung
- Fahrzeuglackierungen
- Kunststoffschweißen
- Rahmenrichtarbeiten
- Lackierungen aller Art
- Spot-/Smart-Repair

**Raiffeisenstr. 28** **Telefon** **77 77**  
**46244 Kirchhellen** **(02045)**

# Weihnachtszeit in Ruanda



Anne Jansen aus Kirchhellen erlebt die Weihnachtszeit in diesem Jahr in Ruanda – Eis als vorgezogenes Weihnachtsgeschenk

Liebe Grüße aus Kigali in Ruanda sendet die Kirchhellenerin Anne Jansen ins winterliche Deutschland. Im Rahmen ihres Freiwilligendienstes arbeitet sie dort mit behinderten Kindern und erlebt in diesem Jahr Weihnachten einmal ganz anders.

„Hier ist die Regenzeit jetzt in den Endspurt gegangen und hat noch mal so richtig zugenommen, was bedeutet, dass es jeden Tag regnet und auch nicht gerade wenig“, schreibt Anne.

„Ansonsten geht es mir hier immer noch sehr gut und auch die Arbeit macht viel Spaß. Weihnachten und Silvester werden Teresa und ich mit den anderen Freiwilligen des Bistums Münster auf Sansibar verbringen, was ich mir noch so gar nicht vorstellen kann. Zum einen wird es ein Weihnachten in der Hitze sein und zum anderen ohne meine Familie, also eine ganz neue Erfahrung für mich. Da es für uns noch vor Weihnachten Richtung Uganda geht, musste das Weihnachtsgeschenk für die Kinder natürlich vorgezogen werden. Wir haben für die Kinder Eis aus dem deutschen Supermarkt besorgt, da das alle Kinder gut essen können und es auch noch niemand kannte. Kaum vorstellbar, oder? Beim ersten Blick haben die Kinder meist sehr kritisch geschaut, aber nach dem

zweiten Löffel konnten die Kinder, bis auf zwei, gar nicht genug davon bekommen. Um zu verdeutlichen, dass es für Weihnachten war, hat meine Mutter mir aus Deutschland Nikolausmützen geschickt, die wir dann auch brav getragen haben. Im Anschluss wurden die Mützen dann für die Kinder interessant und ein Fotoshooting war angesagt.

Anfang November haben in Gahanga die Ferien begonnen. Teresa und ich waren also nicht mehr jeden Morgen in der Klasse, sondern haben mit den Kindern gespielt und sie, soweit es trotz Platzmangel möglich war, beschäftigt, da die Schwestern nicht mehr soviel Zeit hatten, weil sie im letzten Monat sehr viel gebetet haben, um sich auf ein Fest am 13. Dezember vorzubereiten.

Unsere Arbeit bestand dann darin, mit den Kindern Bilder zu malen, Bücher vorzulesen, ganz viel Memory zu spielen, Spaziergänge zu unternehmen und vieles mehr. Das hat auch sehr viel Spaß gemacht, wobei ich sagen muss, dass mir das Unterrichten in der Klasse besser gefällt.

In Kabuga dagegen ist alles beim Alten geblieben. Die Kinder kommen weiterhin und wir können einige Fortschritte erkennen. Ein Junge, Janvier, hat

Anzeige

KFZ - Sachverständigenbüro

**Hans**



Frohe Weihnachten und einen guten Rutsch ins Neue Jahr wünscht Ihnen  
Ihr Sachverständigenbüro Hans



**HAUPTBÜRO:**  
Borkener Straße 33 - 35  
46284 Dorsten

**NEBENBÜRO:**  
Bergiusstraße 10  
46244 BOTTROP

Tel. **02362/64455**  
Fax 02362/69282  
Mobil 0163/8853311

info@sv-hans.de · www.sv-hans.de



zum Beispiel den Wunsch geäußert, Lesen und Schreiben zu lernen. Da wir gemerkt haben, dass er noch keine Buchstaben kann, haben wir jetzt angefangen, ihm erst einmal diese beizubringen. Ansonsten haben wir auch eine neue Schülerin, Florenze, sie ist schon 32, möchte aber unbedingt noch etwas lernen. Anfangs war ich sehr unsicher, da ich nicht wusste, was sie schon kann, und ich es sehr komisch fand, einer 32-Jährigen die Rechenaufgabe 3+6 zu stellen oder sie zu fragen, ob sie weiß, was ‚How old are you?‘ bedeutet. Doch nur so kann man herausfinden, wo man ansetzen muss. Mit ihr machen wir jetzt Schriftliches Addieren und trainieren typische englische Floskeln wie ‚How are you? – I’m fine‘, was ihr sehr viel Spaß macht, so dass sie diese Dinge zu Hause sogar weiter trainiert.

Euch wünsche ich jetzt noch eine schöne und besinnliche Adventszeit, ein wunderschönes Weihnachtsfest und einen guten Rutsch in das Jahr 2015.“



Fotos: Privat

Anzeige

**Brauhaus  
am Ring**  
Kirchhellen

**Eine Zeit für Genießer ...**  
... machen Sie Ihr Weihnachtsessen  
zu einem besonderen Erlebnis.

Feiern Sie Ihr Weihnachtsfest mit dem Brauhaus am Ring!

Brauhaus am Ring | Kirchhellener Ring 80-82 | 46244 Bottrop-Kirchhellen  
Tel.: 0 20 45 95 90 00 | [www.brauhaus-am-ring.de](http://www.brauhaus-am-ring.de)

Bio-Metzgerei & Catering  
**Scharun**  
Leidenschaft & Tradition seit 1912

**Leckere Weihnachten!**  
Wir wünschen Ihnen ein **frohes  
Weihnachtsfest** und bedanken  
uns für **Ihre langjährige Treue!**  
Auf ein **gutes neues Jahr** mit  
stets frischen Leckereien von  
Scharun!

**THOMAS  
THERMOMIX**  
DE · ÖKO · ÖKOL

**Biometzgerei Scharun**  
Bottrop City: Poststraße 10  
Tel 0 20 41 20 6 46  
Kirchhellen: Hauptstraße 47A  
Tel 0 20 45 74 71 · [www.scharun.de](http://www.scharun.de)



**GESCHENKE  
UND MEHR**

**HEIB**

[www.heib-shop.de](http://www.heib-shop.de)

**Frohe  
Weihnachten  
und einen  
guten Rutsch  
wünscht Ihnen  
Ihre Familie Heib  
und Team!**

**Johann-Breuker-Platz 5  
46244 Kirchhellen**

**E-Mail: [info@heib-shop.de](mailto:info@heib-shop.de)  
Tel.: 0 20 45 / 309 81 42**

**RHODODENDRON-GALA ANDRÉ KELLER**



**Wir wünschen Ihnen frohe  
Weihnachten und einen guten  
Rutsch ins neue Jahr!**

**Ideen im Garten ...  
... von der Planung bis zum fertigen Gartenparadies**

**GARTEN- UND LANDSCHAFTSGESTALTUNG**  
Inhaber: André Keller-Hagemann

Hiesfelder Straße 20a | 46244 Bottrop-Kirchhellen | Telefon 0 20 45 / 73 89 |  
Mobiltelefon 01 77 / 242 69 22 | Fax 0 20 45 / 40 61 61  
[www.rhododendrongala.de](http://www.rhododendrongala.de) | E-Mail: [a.keller@rhododendrongala.de](mailto:a.keller@rhododendrongala.de)

**Autohaus Bellendorf  **

**SPEZIELLER SERVICE IST UNSERE STÄRKE** **SEAT**

***Dienstwagenoffensive***

***33 Tageszulassungen***

***...alle Modelle in verschiedenen Farben,  
Ausstattungen und Motorisierungen.***

***Preisvorteil bis zu 30%***



**Autohaus Bellendorf GmbH · Pelsstr. 35 · 46244 Bottrop Kirchhellen · Tel: (0 20 45) 4 111 0-0 · [www.bellendorf.de](http://www.bellendorf.de)**



# Kinderherzen schlagen höher

Der Kinderweihnachtmarkt zog viele kleine und große Kinder an – der Erlös geht an das Kunstrasenprojekt „Aus Rot wird Grün“

Ein voller Erfolg war der erste Kinderweihnachtmarkt, den Pia Krieger und Kathrin Gödeke-Neis vom REWE-Markt in Kirchhellen am Nikolaustag auf die Beine stellten. Mit Bastelangeboten, einer Fotoaktion mit dem Nikolaus und einem nostalgischen Kinderkarusell zog die Idee viele Kinder an, die für fünf Euro eine Mitmachkarte erwerben konnten.

Bei Waffeln und heißen Getränken konnten es sich Eltern und Kinder gut gehen lassen. Der Erlös des Marktes in Höhe von 1.500 Euro geht an das Kunstrasenprojekt des VfB Kirchhellen „Aus Rot wird Grün“. „Wir sind voll und ganz zufrieden. Unser Angebot stieß auf großes Interesse und der Aufwand hat sich gelohnt“, freut sich Kathrin Gödeke-Neis. Den VfB Kirchhellen freut es auch. Georg Garz, Projektleiter: „Das Projekt scheint im Dorf angekommen zu sein. Unser großer Dank gilt allen Beteiligten, die dazu beigetragen haben, diese Summe aufzutreiben. Offensichtlich möchte nicht nur der VfB einen Kunstrasenplatz, auch die Dorfgemeinschaft steht hinter dem Projekt. Das macht stolz und gibt Mut!“ *go*



Fotos: Egon Maier



Anzeige

**PaLuMa Fashion**

Mode der Marken:

- Voi leather design
- Lisa Campione
- MillionX
- Joachim Bosse
- concept k
- Vanilla
- Monari

**IMAGINI**  
*sempre*  
www.imagini.de

**EXCLUSIV FÜR SIE IN BOTTROP!**

Das PaLuMa - Fashion Team wünscht Frohe Weihnachten und einen guten Rutsch ins Neue Jahr!

Hauptstr. 48 • 46244 Bottrop-Kirchhellen • 02045 / 40 29 36 0

**Massagen für Körper & Seele**

Hot-Stone Massage // Kräuterstempel-Massage  
Hawaiianische Massage // Thaiändische Massage  
Aromaöl Massage

Johann-Breuker-Platz 1b  
46244 Bottrop-Kirchhellen  
Başkan-Gassen/Krumme Tel. (0 20 45) 40 32-06/07

# Geben ist seliger als Nehmen

*Es ist wieder Spendenzeit – Doch wo kommt die milde Gabe wirklich an und welche Organisationen sind seriös?*

**Advent und Weihnachten sind für Spendensammler besonders interessant und lukrativ. Ob in der Fußgängerzone, an der Haustür, per Post oder im Fernsehen, überall sollen wir unser Portemonnaie öffnen. Da ist es nicht immer leicht, einen Überblick zu behalten.**

Wichtig sind die Projekte, die hinter den Spendenaufrufen stehen. Hilfsorganisationen wie Misereor, BfdW, Malteser oder der paritätische Wohlfahrtsverband haben jahrelange Erfahrungen. Sie tragen das DZI-Siegel (Deutsches Zentralinstitut für soziale Fragen), das bestätigt, dass die Organisationen transparent arbeiten und Standards einhalten. Manchmal ist der gesunde Menschenverstand genau richtig, wenn es um's Spenden geht: Wenn das Bauchgefühl nicht stimmt, Abstand von einer Sach- oder Geldspende nehmen. Spendenanfragen von regionalen Organisationen sind meist mit konkreten, überprüfbareren Verwendungszwecken angeben. Da kann der eine oder andere Euro getrost abgegeben werden.

Wer kaufen und gleichzeitig unterstützen möchte, ist im Weltladen richtig. Hier werden Kaffee, Tee oder Schokolade angeboten, die zu 100 Prozent aus fairem Handel stammen. Da ist das Produkt gleichzeitig das

Projekt. Im Kirchhellener Weltladen an der St. Johannes Kirche und den Eine-Welt Gruppen der Evangelischen Kirche und der Gemeinde Heilige Familie werden die Waren aus fairem Handel angeboten. Hier finden sich auch mögliche Weihnachtsgeschenke, wie Kerzen, Weihnachtsservietten und Minikrippen in Schmuckschachteln – die Öffnungszeiten sind sonntags von 10.30 bis 12 Uhr. [gj](#)



Schokoladen-Nikoläuse aus Fairem Handel waren in diesem Jahr der Renner im Weltladen Kirchhellen.

Anzeige

Das Blumensti(e)l Team wünscht Ihnen frohe Weihnachten und ein glückliches Neues Jahr!

*Gabriele Beckhaus*  
**Blumensti(e)l**

Drosslingstr. 29 | 46244 Bottrop  
Tel. 0 20 45 - 95 95 08

**25 Jahre!**  
Wir bedanken uns für Ihre Treue!

**F. FAHNENBRUCK**  
Fliesenlegermeister

- Marmor • Mosaik • Fliesen
- Baukeramik • Naturstein

F. Fahnenbruck • Bohnenkamp 53 • 46244 Bottrop  
Fon: 0 20 45 / 66 63 • Fax: 0 20 45 / 40 75 56  
Handy: 0171 / 5 46 96 24  
[www.fliesen-fahnenbruck.de](http://www.fliesen-fahnenbruck.de)  
E-Mail: [F.F.Fliesen@t-online.de](mailto:F.F.Fliesen@t-online.de)

# Honigkuchenpferdchen

Die Zuckerbäckerin Bianca Dickmann hat ein besonderes Rezept für die Advents- und Weihnachtszeit

## Zutaten für 4 Stück:

450 g Sommerblüten-Honig  
4 Eier  
350 g Zucker  
150 g gemahlene Mandeln  
1 Pack. Lebkuchengewürz  
1 kg Mehl  
1 EL Pottasche  
2 cl Wasser  
1 Prise Salz

## für die Verzierung:

Perlen, 250 g Puderzucker,  
3 EL Zitronensaft

## Zubereitung:

Den Honig in einem Topf bei mittlerer Hitze flüssig werden lassen. Die Eier mit dem Zucker schaumig schlagen und den Honig unter Rühren einfließen lassen.

Die gemahlene Mandeln sowie die Würzzutaten mit dem Mehl vermischen und zur Honigmasse hinzufügen.

Die Pottasche im Wasser auflösen, hinzufügen und einen glatten Teig kneten. Diesen Lebkuchenteig mindestens einen Tag ruhen lassen. Eine Schablone für das Pferd ausschneiden. Den Teig auf einer bemehlten Arbeitsfläche etwa einen Zentimeter dick ausrollen, die Schablone auflegen und danach die Figuren ausschneiden.

Auf ein gefettetes oder mit Backpapier ausgelegtes Backblech legen und bei 200 Grad 15 bis 20 Minuten backen.

Den Puderzucker mit dem Zitronensaft zu einem dickflüssigen, spritzfähigen Guss verrühren. In einen Spritzbeutel mit dünner Lochtüte (alternativ



Foto: Gundis Jansen-Gartz

Die Schermbecker Zuckerbäckerin zeigt ihre Lebkuchenfiguren in ihrem Café im Marienheim.

Frischhaltebeutel mit kleiner ausgeschnittener Ecke) füllen und das Pferd damit dekorieren.

Zum Schluss das Honigkuchenpferdchen mit Zuckerperlen verzieren. Toll zum Verschenken und Selbstnaschen.

Anzeige

**Gutschein**  
Schönheit verschenken  
und 10% sparen.  
z.B. 50€ Gutschein kaufen - 45€ zahlen

Wir sind für Sie da:  
Di, Mi, Fr 9:00 - 19:00  
Do 9:00 - 20:00  
Sa 8:00 - 15:00

**colors**  
HAIRDESIGN

Kirchstraße 1  
46244 Bottrop

☎ 02045 - 968744

**LANDHAUS WORTELKAMP**

**SILVESTERABEND**  
Mittwoch, 31. Dezember 2014

Wir empfangen Sie an diesem Abend um 18 Uhr in stimmungsvoller Atmosphäre mit einem Aperitif und servieren Ihnen ein Menü in vier Gängen.  
pro Person: **44,90 €**

Bitte reservieren Sie rechtzeitig.

Simone und Pit Schneider | [www.landhaus-wortelkamp.de](http://www.landhaus-wortelkamp.de)  
Weseler Straße 99 | 46514 Schermbeck | Telefon 0 28 58 / 60 46  
Telefax 0 28 58 / 78 41 | [reservierung@landhaus-wortelkamp.de](mailto:reservierung@landhaus-wortelkamp.de)

# Rezept des Monats

Stefan Bertelwick vom Gasthof Berger lockt auch zum Weihnachtsfest mit einem kulinarischen Genuss

Fisch in Kombination mit weihnachtlichen Gewürzen steht ab dem 16. Dezember auf der Speisekarte des Gasthofs Berger. „Wieder eine Herausforderung – die Zutaten der Weihnachtsbäckerei in ein Fischgericht zu integrieren“, sagt Stefan Bertelwick mit einem Lachen. Doch dieser Herausforderung stellt sich der Gastronom gerne und kombiniert für das Weihnachtsrezept gekonnt Orange, Mandel und Safran mit Steinbuttfilet. Und schon der Name verspricht wieder einen Hochgenuss: „Steinbuttfilet auf Petersilienrisotto mit confierten Tomatenfilets, Safranschaum und Mandelpilz-Butter“.

## Zutaten für 4 Personen:

4 Steinbuttfilets (je ca. 180 g)  
(oder ein anderer Fisch mit festem weißen Fleisch wie z.B. Seezungen)

½ Roscoff-Zwiebel gewürfelt  
100 ml Riesling  
300 ml Geflügelfond  
120 g kalte Butterwürfel  
0,2 g Safrankäden (od. gemahlen)  
Prise Zucker/Salz/Pfeffer  
Spritzer Orangensaft

150g Mandelpilze (Speisepilzhof Schmöning)  
1 EL Mandelblätter  
1 EL Butter  
Prise Zucker / Salz / Muskat

100 g Blatt Petersilie  
(kochendes Wasser & Eiswasser)  
1 kl. gewürfelte Zwiebel  
900 ml Geflügelbrühe  
100 ml Weißwein  
350 g Risottoreis (Arborio)  
100 g Butter  
50 g geriebener Parmesan  
Olivenöl / Salz / Pfeffer  
(Garzeit Risotto ca. 18–20 Min.)

3 Strauchtomaten (Eiertomaten)  
50 ml Olivenöl kalt gepresst  
Je 1 Zweig Rosmarin/Thymian  
1 angedrückte Zehe Knoblauch  
1 Prise Salz / 2 Prisen Zucker / Pfeffer

Anzeige

Steuerberatersozietät

**HAESE KRISCHAK**

Wir wünschen Ihnen ein besinnliches  
Weihnachtsfest und einen guten  
Rutsch ins neue Jahr!

Sandra Krischak und Team

Ortbergstraße 14  
46236 Bottrop

+49 (0) 2041 132299  
+49 (0) 2041 1322922

info@steuerberatung-krischak.de  
www.steuerberatung-krischak.de



Sandra Krischak  
Steuerberaterin  
Dipl.-Kaufrau (FH)



Leckere und frische Zutaten werden für dieses Rezept verwendet.

### Zubereitung:

Geflügelfond erwärmen und die Safranfäden darin eine Stunde ziehen lassen. Zwiebelwürfel mit einem Butterwürfel und dem Zucker glasig dünsten, mit Riesling und dem Safran-Geflügelfond ablöschen, alles um zwei Drittel einkochen lassen, dann die Butterwürfel nach und nach in den heißen Fond und sofort durchmischen, abschmecken, warm stellen, aber nicht mehr kochen lassen.

Tomaten enthäuten, vierteln und entkernen. Tomatenfilets mit Öl, Kräutern und Gewürzen in einen Ziploc-Beutel geben und mit möglichst wenig Luft verschließen. In einem Topf Wasser auf 80 Grad erhitzen und Tomatenbeutel darin 20 bis 30 Minuten ziehen lassen.

Mandelpilze in Scheiben schneiden. Eine kleine Pfanne erhitzen und die Pilze mit Butter darin langsam braten, kurz vor Ende die Mandelblätter einstreuen und mit etwas Salz, Zucker und Muskat würzen, beiseite stellen.

Für das Risotto die Petersilie 20 bis 30 Sekunden in kochendem Salzwasser blanchieren, sofort in Eiswasser abschrecken und im Mixer mit etwas Eiswasser zu einen feinen Brei pürieren.

Dann in einer Kasserolle die Zwiebelwürfel bei mittlerer Hitze farblos anschwitzen, den Reis dazu geben und so lange rühren, bis die Reiskörner glasig sind, dann mit dem Weißwein ablöschen und

verdampfen lassen, dann so viel Brühe angießen, dass der Reis gerade bedeckt ist. Köcheln lassen und unter ständigem Rühren nach und nach die Brühe angießen, bis die Brühe nahezu vollständig vom Reis aufgesogen und der Reis „al dente“ ist. Vom Herd nehmen und in das warme Risotto erst die Butter, dann den Parmesan und zum Schluss das Petersilienpüree unterrühren, ggf. etwas nachwürzen.

Die Steinbuttfilets von beiden Seiten goldbraun anbraten und im Backofen bei 120 Grad je nach Filetdicke 10 bis 15 Minuten garen. Aus dem Ofen nehmen und nun die Filets mit der Mandelpilzbutter übergießen.

### Anrichten:

In die Tellermitte einen Klecks Risotto geben, darum wie ein dreizackiger Stern die Tomatenfilets setzen. Zwischen die Tomatenfilets

je einen Löffel Safranschaum. Nun die Steinbuttfilets auf das Risotto setzen und mit einem Löffel Mandelpilzbutter übergießen.

Zu diesem Essen empfehle ich einen 2012er Eltviller Riesling feinherb von Weingut Freiherr Langwerth von Simmern.

Guten Appetit und frohe Weihnachten wünschen, Stefan Bertelwick und das gesamte Team des Gasthof Berger.



Anzeige

**Heiliger Bimbam!**

**Weihnachtsbaum-Verleih**  
*Himmlisches Weihnachtsangebot!*

**Nordmantannen**  
125 bis 250 cm hoch

\*18.- € werden vom 27. Dez. bis 30. April 2015 beim nächsten Einkauf verrechnet.

Genauere Erklärung auf dem Mietvertrag oder im Internet unter [www.holz-hegener.de](http://www.holz-hegener.de)

**ab 26. November bei**

Mietpreis jeder Baum **29,95 €\***  
nur solange der Vorrat reicht

**Öffnungszeiten: Mo. - Fr. 8.30 - 19.00 Uhr · Sa. 8.30 - 16.00 Uhr**

**HolzLand  
Hegener**

**Stollenstraße**

45966 Gladbeck  
Tel. 02043/40080  
[www.holz-hegener.de](http://www.holz-hegener.de)

# Dekorationsidee des Monats

Gabriele Beckmann von Blumenstiel zeigt, wie man einen dekorativen Mini-Weihnachtsbaum basteln kann

## Benötigte Materialien

- Tannenreste (Nobilis)
- alter Blumentopf
- Draht
- Schere
- Oasis Fix (erhältlich beim Floristen)
- alte, bemooste Äste
- Zweige mit roten Blättern
- Ilex-Zweige
- Moos
- kleine Weihnachtskugeln
- Dekosterne
- 10er Lichterkette
- Klebepistole

Er ist das Symbol für Weihnachten schlechthin: der Tannenbaum. Ein Weihnachtsfest ohne einen schön geschmückten Baum ist für viele kaum vorstellbar. Doch nicht immer muss der Tannenbaum gekauft werden. Gabriele Beckmann von Blumenstiel zeigt, wie man ganz leicht selbst einen kleinen Weihnachtsbaum aus Tannenresten basteln kann. Ob als Dekoration für den Tisch oder als eigenen kleinen Baum für das Kinderzimmer, bleibt dabei jedem selbst überlassen. Auch die Dekorationselemente und Farben können frei nach dem persönlichen Geschmack gewählt werden.

Gabriele Beckmann verwendet rote Dekorationselemente, denn Rot ist die klassische Weihnachtsfarbe und zudem gibt es viele schöne Naturmaterialien in dieser Farbe wie Zweige mit schönen roten Blättern oder Ilex-Zweige.

### 1. Schritt:

Alle benötigten Materialien bereitlegen. Bei den Tannenresten die kleinen Zweige abschneiden und nur die langen Äste verwenden.

### 2. Schritt:

Das Oasis Fix-Band einmal um den Blumentopf wickeln. „Das klebt wunderbar, denn es ist wie Knetgummi. Daran halten die Tannenreste

Anzeige

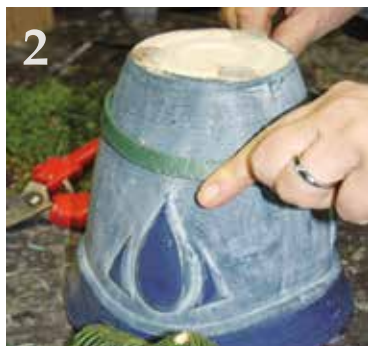


**Praxis für  
Krankengymnastik**

- Krankengymnastik
- Reha-Sport
- Massage
- Lymphdrainage

**Başkan-Gassen/Krumme**

Johann-Breuker-Platz 1b  
46244 Bottrop-Kirchhellen  
Tel. (020 45) 40 32-06/07  
[www.physiotherapie-kirchhellen.de](http://www.physiotherapie-kirchhellen.de)



Gabriele Beckmann von Blumenstiel zeigt, wie man einen kleinen Tannenbaum aus Tannenresten basteln kann.

dann sehr gut", erklärt Gabriele Beckmann.

**3. Schritt:**

Die Tannenreste rundherum wie ein Zelt an den Blumentopf legen und mit Draht umwickeln und so befestigen. Die Lücken mit Zweigen füllen. Alte, bemooste Äste, Ilex-Zweige und Zweige mit roten Blättern zur Dekoration mit einwi-

ckeln. Lücken können mit Moos gefüllt werden. Der Blumentopf sollte nicht mehr sichtbar sein.

**4. Schritt:**

Mit der Klebepistole Kugeln und Sterne an den Tannenzweigen festkleben. Die Dekorationselemente können entsprechend dem persönlichen Geschmack ausgesucht werden. Zuletzt eine 10er Lichterkette

um das Gebilde wickeln und die Lichter zwischen den Ästen befestigen.

Fertig ist der selbstgemachte Mini-Weihnachtsbaum. „Dafür braucht man nicht viel handwerkliches Geschick“, sagt Gabriele Beckmann. Er ist schnell gemacht und ein hübsches Dekorationselement oder eine Alternative zum großen Weihnachtsbaum, falls nicht viel Platz vorhanden ist.

Anzeige



Wir wünschen  
allen ein schönes  
Weihnachtsfest und  
einen guten Rutsch  
ins Neue Jahr!

Tanja Ferenc  
Reiki-Meisterin  
Wellness-Masseurin



**PHYSIO plus**  
Sandra Stahlhut und  
Andreas Riering  
Pastor - Dahlmann - Str. 21a  
46244 Bottrop - Kirchhellen  
Tel. 02045/4039999

**Öffnungszeiten**  
Mo. - Do.: 07.00 - 13.00 Uhr  
14.00 - 19.00 Uhr  
Fr.: 07.00 - 15.00 Uhr  
Termine nach Vereinbarung



*Kleines Engelseck*

Das Café in Grafenwald

Öffnungszeiten:

Mo. - Sa. von 8.30 - 12.30 Uhr  
Mo. und Do. von 15.00 - 18.00 Uhr  
Sonn- und Feiertags geschlossen

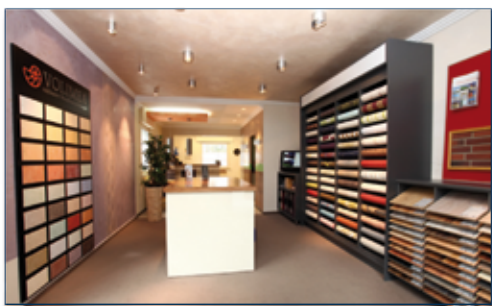
Schneiderstraße 99  
46244 Bottrop-Grafenwald  
Telefon 0 20 45 - 41 48 440

Fotos aus unserem Studio sind Ihr persönliches Geschenk zu Weihnachten...



Hauptstr. 50 46244 Bot.-Kirchhellen Tel. 02045 1 25 20

- **Malerstudio** • Innengestaltung • Wärmedämmung
- Bodenbelagsarbeiten • Fassadengestaltung • Trockenbau



**Wir wünschen  
unseren Kunden und allen  
Lesern eine besinnliche  
Weihnachtszeit und  
einen guten Rutsch  
ins neue Jahr!**

am schölsbach 11 • 46244 kirchhellen  
telefon (0 20 45) 38 35  
www.maler-brauckmann.de

natürlich meisterhaft  
**maler**  
brauckmann  
exclusive raum- und fassadengestaltung





# Das Jahr sportlich beenden

Die KAB Grafenwald lädt zum traditionellen Silvesterlauf ein –  
Die Start- und Spendengelder gehen an das Weltnotwerk der KAB

Bevor es abends auf die Silvesterparty geht, heißt es noch einmal: Lafschuhe an und los gelaufen. Denn der traditionelle Silvesterlauf der KAB St. Josef Grafenwald startet wieder. Am 31. Dezember geht es für die Läuferinnen und Läufer auf die bekannte Rennstrecke rund um den Heidsee. Da kann manch einer die guten Vorsätze für das neue Jahr gleich in die Tat umsetzen.

Und wie es Tradition ist, steht der Spaß an der Sache wieder im Vordergrund. „Dabeisein ist alles“, lautet die Devise. Im vergangenen Jahr waren es mehr als 400 Läufer, die wie auch in diesem Jahr die Wahl zwischen dem 7,5 oder 10 Kilometer langen Rundweg um den Heidsee hatten. Unter ihnen war auch Oberbürgermeister Bernd Tischler. Ob sie laufen, wandern oder walken, das bleibt jedem der Teilnehmer selbst überlassen und es gibt auch keine Ranglisten oder eine offizielle Zeitmessung. Hier geht es viel mehr um die gemeinsame Sache. Denn mit ihrem Startgeld unterstützen die Teilnehmer das Weltnotwerk der KAB. Die Anmeldungen im Foyer der Grundschule Grafenwald beginnen um 12 Uhr.

Start für die Wanderer und Walker ist um 12.30 Uhr, die Läufer gehen ab 13 Uhr auf die Strecke. Die

Startgebühr beträgt auch in diesem Jahr wieder 3 Euro. Ausreichend Parkmöglichkeiten stehen am Kirchplatz zur Verfügung. Die Organisatoren hoffen wieder auf eine gute Resonanz und natürlich darauf, dass das Wetter mitspielt. Denn die Läufer wurden in der Vergangenheit auch schon einmal von Eis und Schnee ausgebremst. Das ist beim 18. Silvesterlauf hoffentlich nicht der Fall. *gj*



Foto: Gundis Jansen-Gatz

Am 31. Dezember drehen sie wieder ihre Runde um den Heideseesee, denn dann startet der 18. Silvesterlauf.

Anzeige

*Landcafe Beckedahl*  
Inh. Brigitte Dieckmann

Das Team des Landcafes bedankt sich für das entgegengebrachte Vertrauen, wünscht frohe Weihnachten und einen guten Rutsch ins neue Jahr!

Nach Weihnachten und Neujahr sind wir ab dem 6. Januar wieder für Sie da.

Bottroper Str. 74 • 46244 Bottrop - Kirchhellen  
Tel.: 0 20 45 / 85 23 6

*Traumraum*

Raum für Entspannung und Fantasie  
wünscht ein ruhiges und entspanntes Weihnachtsfest und ein gutes Neues Jahr!

Nadja Laarmann  
Dinslakener Str. 4, 46244 Kirchhellen  
Tel. 02045/6285

# Segen bringen, Segen sein

Die Sternsinger ziehen Anfang Januar von Haus zu Haus und sammeln für Kinder auf den Philippinen und weltweit

Wenn die Sternsinger in den ersten Tagen des Jahres 2015 den Segen Gottes zu den Menschen bringen und Spenden für Kinder in Not sammeln, richten sie den Blick besonders auf Kinder, die unter Mangel- und Unterernährung leiden. Denn weltweit hat jedes vierte Kind nicht genug zu essen oder ist einseitig ernährt.

Jedes dritte Kind auf den Philippinen ist mangel- oder unterernährt. Was das für Kinder konkret bedeutet, macht die 57. Aktion Dreikönigssingen am Beispiel der Philippinen deutlich.

In dem südostasiatischen Inselstaat sind Unter- und Mangelernährung weit verbreitet und ein ernstzunehmendes Problem. Viele Menschen auf den Philippinen haben – trotz der fruchtbaren Natur und der fischreichen Gewässer – keinen Zugang zu einer ausgewogenen Ernährung. Die Hauptursache dafür ist die verbreitete Armut: So ernähren sich viele Familien ausschließlich von Reis, denn der ist günstig und macht satt. Träger der Aktion sind das Kindermissionswerk „Die Sternsinger“ und der Bund der Deutschen Katholischen Jugend/BDKJ.

In Kirchhellen, Grafenwald und Feldhausen ziehen am 3. Januar die kleinen Könige von Haus zu Haus und bitten um ein Spende. Die Segensschilder,

die sie verteilen tragen die Aufschrift 20\*C+M+B\*15 – „Christus mansionem benedicat“ = „Christus segne dieses Haus“. gj



Am 3. Januar bringen die Kirchhellener Sternsinger wieder den Segen von Haus zu Haus.

Anzeige

 **Hetkämper**  
MÖBEL NACH MASS

WIR WÜNSCHEN UNSEREN KUNDEN  
UND ALLEN LEBENSART-LESERN EIN  
FROHES WEIHNACHTSFEST  
UND EIN GESUNDES UND ERFOLGREICHES  
NEUES JAHR!

Hetkämper GmbH  
Weiherstraße 40  
45966 Gladbeck

www.hetkaemper.de  
info@hetkaemper.de  
Telefon 02045/6292

# Frohes neues Jahr!

Das alte Jahr schön ausklingen lassen und gut ins neue Jahr starten –  
So können Sie den 31. Dezember verbringen

Die Weihnachtsfeiertage sind kaum vorbei, da geht es auch schon wieder mit schnellen Schritten auf das Jahresende zu. Doch jedes Jahr aufs Neue stellt man sich dieselbe Frage: Was machen wir an Silvester? LebensArt hat einige Vorschläge für Sie zusammengestellt, mit denen Sie das alte Jahr ausklingen lassen können und gut ins neue Jahr rutschen.

Möglichkeiten, das Jahr gemütlich ausklingen zu lassen, bieten sich bereits am Morgen. Von 8.30 Uhr bis 12.30 Uhr öffnet das Café Kleines Engelseck seine Türen und lädt die Besucher ein, im gemütlichen Kreis lecker zu schlemmen – ein schöner Jahresausklang mit Genuss.

Den Silvesterabend verbringen viele gerne im Kreis ihrer Lieben. Fehlen dürfen dabei dann auf keinen Fall das klassische Silvesteressen Raclette oder Fondue, Bleigießen, um einen Blick in die Zukunft zu werfen, oder ein tolles Tischfeuerwerk. Der Sekt zum Anstoßen auf das neue Jahr um Mitternacht sollte auch schon einmal kalt gestellt werden. Mit einem bunten Feuerwerk wird dann das neue Jahr begrüßt.

Wer gerne unter Leuten ins neue Jahr tanzen möchte, um 2015 gebührend zu begrüßen, der ist im Brauhaus am Ring genau richtig. Denn hier findet ab 21 Uhr eine große Silvesterparty in zwei Bereichen statt,

bei der man ausgelassen feiern und gemeinsam mit Freunden das neue Jahr begrüßen kann. Karten sind im Vorverkauf für 10 Euro im Brauhaus oder an der Total Tankstelle Ralf Josten erhältlich. An der Abendkasse gibt es die Karten für Kurzentschlossene für 12 Euro.

Egal, wie Sie das Jahr ausklingen lassen – das ganze Team der LebensArt wünscht Ihnen einen guten Rutsch und ein frohes Jahr 2015. [go](#)



© Katharina Wieland Müller / pixelto.de

Mit einem bunten Feuerwerk wird auch das Jahr 2015 willkommen geheißen.

Anzeige

genusskontor

Unser Angebot  
bis zum 31. Dezember 2014

**Kaffeeverkostung**

Kopi Luwak Tasse 6,- €  
100 gr. 30,- €

Hauptstr. 36 | 46244 Kirchhellen | [www.l-genusskontor.de](http://www.l-genusskontor.de) | Telefon (02045) 4119642

© Aureus

Steuerberatung von Trümbach  
**Diplomkauffrau -  
Steuerberaterin**  
**Barbara von Trümbach**

Bottroper Str. 13  
46244 Kirchhellen  
Telefon (0 20 45) 40 91 66  
Telefax (0 20 45) 40 91 67

[www.von-truembaach.de](http://www.von-truembaach.de)

# Adventsstimmung am Heidhof

Am Sonntag, 14. Dezember öffnet am Heidhof der Weihnachtsmarkt seine Pforten. Unter dem Motto „Wild & Weihnachten“ veranstalten die Förster des Regionalverbandes Ruhr (RVR) in der Zeit von 10 bis 16.30 Uhr den traditionellen Weihnachtsmarkt. Gemäß dem Motto können an der Wildkammer Spezialitäten vom Rot- und Schwarzwild erworben werden. Neben Keule, Rücken und Gulasch gibt es auch Salami, Schinken und Leberwurst. Verkauft wird, solange der Vorrat reicht. Es empfiehlt sich, nicht zu spät zu kom-

men, da der Andrang erfahrungsgemäß groß ist.

Frische Weihnachtsbäume, überwiegend Nordmann-tannen, warten auf die Käufer. Transportfertig im Netz verpackt kosten die Nadelbäume 15 Euro pro laufendem Meter. Auf dem Handwerkermarkt bieten zahlreiche Aussteller selbstgemachte Weihnachtsdekorationen. Zum Verkauf stehen auch verschiedene Holzprodukte wie Schalen oder Weihnachtssterne. Der Imker vom Heidhof bringt Honig, Marmeladen aus Wildfrüchten und Kräuterprodukte mit.



Anzeige



**Getestet und  
für gut befunden.**



**Mazda2 SENDO**  
als Vorführgewagen

- Außenspiegelkappen in Silber
- Getönte Heck-/Seitenscheiben hinten
- Hochglanzelemente innen
- Leichtmetallfelgen in Hochglanzsilber
- EZ 11/2014; 470 Kilometer

	<b>Barpreis</b>
	<b>€ 12.990<sup>1)</sup></b>
	<b>Preisvorteil</b>
	<b>€ 4.060<sup>2)</sup></b>

**Kraftstoffverbrauch im Testzyklus:** innerorts 6,2 l/100 km, außerorts 4,3 l/100 km, kombiniert 5,0 l/100 km.  
**CO<sub>2</sub>-Emissionen im kombinierten Testzyklus:** 115 g/km.

1) Barpreis für einen Mazda2 SENDO 5-Türer 1.3 l MZR 62 kW (84 PS) zzgl. Zulassungskosten. 2) Gegenüber der UVP der Mazda Motors (Deutschland) GmbH für einen vergleichbar ausgestatteten, nicht zugelassenen Neuwagen. Abbildung zeigt Fahrzeug mit höherwertiger Ausstattung.

**Autohaus Rottmann GmbH**  
Raiffeisenstraße 9 • 46244 Bottrop - Kirchhellen  
Tel. 02045 82626  
[www.mazda-autohaus-rottmann.de](http://www.mazda-autohaus-rottmann.de)

## Sicher im Netz

In Zweier-Gruppen sitzen einige Viertklässler der Gregorschule vor den Computern. Heute machen sie ihren Surfschein. In der Internet-AG unter der Leitung von Klaus Berger haben die Kinder vorher spielerisch den Umgang mit dem Internet und viel Wissenswertes gelernt. „Ich halte es für sehr wichtig, dass die Kinder früh über die Möglichkeiten und Gefahren des Internets aufgeklärt werden“, betont Klaus Berger. Fragen wie „Was ist ein Browser?“ oder „Was ist eine E-Mail?“ werden beim Surfschein nun abgefragt und die Schüler schlagen sich wacker. Klaus Berger leitet dieses Projekt, bei dem alle Viertklässler der Gregorschule die Internet-AG absolvieren. Das Projekt läuft über den Senior Experten Service (SES) der Stiftung der Deutschen Wirtschaft für internationale Zusammenarbeit. Hierbei geht es darum, dass Experten im Ruhestand ihr Wissen ehrenamtlich weitergeben. Die Gregorschüler freut es, denn am Ende erhalten sie alle eine Urkunde für den bestandenen Surfschein und sind nun sicher im Netz unterwegs.



## Engagierte Banker

Um ihr soziales Engagement in der Region zu unterstreichen, geht die Volksbank Kirchhellen eG Bottrop schon seit einigen Jahren neue Wege: „Banker engagiert vor Ort“ heißt die Aktion, bei der 8.000 Euro an gemeinnützige Organisationen gespendet werden. Das Besondere: Die Mitarbeiter der Kreditgenossenschaften sind aufgerufen, mögliche Spendenempfänger zu nennen. Die ausgewählten Vereine erhalten dann nicht nur 1.000 Euro, sondern auch einen Paten – eben den „Banker“, der diese lokale Organisation aus den Bereichen Bildung, Sport, Kultur und Kirche vorgeschlagen hat. Möglich werden diese Sonderspenden weil die Volksbank wiederholt darauf verzichtet, Kalender an ihre Mitglieder und Kunden auszugeben. „In den vergangenen Jahren ist diese Aktion gut angekommen“, berichtet Eberhard Kreck, Vorstand der Volksbank. Auch in diesem Jahr wurden wieder Vorschläge

der Mitarbeiter gesammelt. Eine fünfköpfige Jury entschied, an welche gemeinnützigen Organisationen gespendet wird. Im Dezember wurden die Spenden in einer feierlichen Stunde gemeinsam mit den Paten überreicht. In diesem Jahr können sich über 1.000 Euro freuen: AGSB e.V. soziale Brennpunkte; Familienzentrum Grafenwald Projekt „individuelle Förderung“; Frauenzentrum Courage; Frühförderung Bottrop e.V.; Förderkreis Heilige Familie Grafenwald; Natur on Tour; Palliativnetz Bottrop e.V. und die Schule am Tetraeder.



Foto: Egon Maier

## Überraschung am Gymnasium

Anzeige

Wie jedes Jahr verwandelten sich die Schülerinnen und Schüler des Literaturkurses des Vestischen Gymnasiums in Nikolaus, Knecht Ruprecht, Rentiere und Engel. Unangekündigt „schneiten“ sie in den Unterricht der Schüler und Schülerinnen der Erprobungsstufe. Die fünft- und sechstklässler durften sich aus dem goldenen Buch des Nikolaus anhören, was der Nikolaus alles über sie weiß. Dieser wusste, wie erwartet, was die Kinder alles gut gemacht hatten und gab den einen oder anderen Ratschlag für die Zukunft mit auf den Weg. Natürlich hatten die Engel ein kleines Geschenk für jeden dabei. Alle Kinder erhielten einen Stutenkerl. Die Nikolaus-Aktion wird von den jungen Schülerinnen und Schülern immer begeistert angenommen und die Älteren erinnern sich selbst noch gerne an die Zeit zurück, als der Nikolaus zu ihnen gekommen ist.



Foto: Egon Maier

## Anwaltskanzlei Schlüter

**Johannes Schlüter**  
Rechtsanwalt

46244 Bottrop-Kirchhellen  
Schulze-Delitzsch-Straße 3  
(über dem REWE-Markt)

Telefon (0 20 45) 8 31 96 / 8 31 97  
Telefax (0 20 45) 8 17 93

E-Mail: [kanzlei@anwalt-schluer.de](mailto:kanzlei@anwalt-schluer.de)

- Mitglied in der AG Verkehrsrecht, AG Mietrecht und WEG im Deutschen Anwaltsverein
- Verkehrsunfallrecht
- Verkehrsstrafrecht
- Bußgeldangelegenheiten
- Arbeitsrecht
- Kündigungsschutz
- Forderungseinzug
- Bergschadensregulierung

In Bürogemeinschaft mit:



## Besuch aus Brasilien

Zwei Monate lang war Pater Bené aus Recife/Brasilien in der Pfarrgemeinde St. Johannes als Aushilfe tätig und wurde hier herzlich aufgenommen. Dank des Ehepaares Werner und Hedwig Koller kam er nach Kirchhellen. Das Ehepaar unterstützt über die Stiftung „Bom Conselho – Kirchhellen“ bereits seit Jahren ein Altenheim in Brasilien und machte so auch die Bekanntschaft mit Pater Bené und regte an, dass er im Herbst in die St. Johannes-Gemeinde kam. Nun verlässt Pater Bené Kirchhellen wieder, um Weihnachten und



Silvester bei einer brasilianischen Gemeinde in Berlin zu verbringen. Aber er freut sich über die Erfahrungen, die er in Kirchhellen sammeln konnte.

## Geheilte Kuschteltiere

Die kleine Giraffe ist hier bereits Dauerpatient. Das liegt daran, dass die vierjährige Lyn Maß ohne ihr liebsten Kuschteltier nirgendwohin gehen will. „Die Giraffe hat wirklich schon viel erlebt“, erzählt ihre Mutter Katja Maß lachend. In der Kuschteltierpraxis der Stoffwiese wurde sie nun wieder einmal auf Vordermann gebracht und das für einen guten Zweck. Denn Bernadette Behrendt, Inhaberin der Stoffwiese und Kuschteltierärztin, veranstaltet diese Aktion schon seit Jahren immer wieder zugunsten der Kinderkrebshilfe der Universität Essen. Und auch in diesem Jahr war die Aktion wieder gut besucht und viele Kuschteltiere konnten fachgerecht verarztet werden. Da strahlten nicht nur die Augen der kleinen Lyn. Denn auch Schaf Lotte wurde hier untersucht, verarztet und darf dank der Nähkünste des Teams

wieder geheilt nach Hause gehen.

Wer selbst seine Nähkünste aufbessern möchte, für den bieten die Workshops der Stoffwiese, die ab Mitte Januar zusätzlich zu dem normalen Kursprogramm starten, eine tolle Möglichkeit. Egal ob Nähen fürs Baby, Nähen von Patchworkdecken oder eine Klamottenwiederbelebung – viele spannende Kurse stehen auf dem Programm und da ist für jeden Geschmack etwas dabei.

Weitere Informationen zum Programm gibt es auf der Internetseite [www.stoffwiese.de](http://www.stoffwiese.de).



Anzeige



Bäckerei / Bistro  
Hauptstraße 47 a  
Bottrop-Kirchhellen  
WIR BACKEN DA, WO SIE LEBEN

Wir bedanken uns für das  
entgegengebrachte Vertrauen und  
wünschen allen LebensArt-Lesern  
ein schönes Weihnachtsfest und ein  
gesundes und glückliches Neues Jahr!



## Besonderer Besuch



Über einen besonderen vorweihnachtlichen Besuch freute sich das Autohaus Rottmann Ende November. Denn auf einer Tour durch das Ruhrgebiet machte hier der CX-5-Club der Internetseite CX-5-Forum.de halt. Klaus Walterbach, ein Kunde des Autohauses Rottmann und ein CX-5-Liebhaber organisierte die Wochenendtour der CX-5-Freunde und nahm den Vorschlag des Autohauses Rottmann, bei ihnen einen Halt zu machen, gerne an. „Wir hatten 20 Autos auf dem Hof mit Kennzeichen aus ganz Deutschland“, freut sich Frank Chmill vom Autohaus Rottmann. Gemütlich und vorweihnachtlich wurde der Pausenstopp mit alkoholfreiem Glühwein und leckeren Snacks verbracht. „Das war eine tolle Atmosphäre und unsere Gäste haben sich pudelwohl gefühlt, so dass sie gar nicht mehr weiter wollten“, erzählt Frank Chmill. Besonders begeistert ist Frank Chmill von den aufwendig bearbeiteten Autos. „Die Jungs haben sich wirklich etwas einfallen lassen, egal ob bei den

Rädern, dem Innenraum oder den Felgen – da war kein Auto mehr im Originalzustand, sondern jedes war

individuell aufgewertet.“ Ein ganz besonderer Autokorso also, der da durch das Ruhrgebiet tourte.

Anzeige

Eine Aktion des **bioladen** [www.bioladen.de](http://www.bioladen.de)

Bestellen Sie bis zum **15.12.2014** Ihre Spezialitäten bei uns im Laden vor.

### Weihnachtsspezialitäten.

### Fleisch, Fisch und Feines zum Fest.

Fragen Sie nach der umfangreichen Weihnachts-Bestellübersicht.

**Spickermanns** **bioladen**

Im Fuhlenbrock 152, Bottrop  
Telefon: 02041 / 771 347-0  
[www.spickermannsbioladen.de](http://www.spickermannsbioladen.de)

## Kinder bringen Weihnachtsstimmung

Mit selbstgebasteltem Weihnachtsbaumschmuck brachten die Maxi-Kinder des Montessori-Kindergartens Weihnachtsstimmung in die Sparkassen Geschäftsstelle in Kirchhellen. Jedes Jahr dürfen hier Kindergartenkinder den Weihnachtsbaum dekorieren und in diesem Jahr war der Montessori-Kindergarten an der Reihe. „Das ist eine Aktion, die sehr gut ankommt und die Kinder freuen sich immer sehr, wenn sie unseren Weihnachtsbaum schmücken dürfen“, sagt Sven Hegmann, Leiter der Sparkassen Geschäftsstelle Kirchhellen, der den Kindern beim Schmücken des Baums zur Hand ging. Als Dankeschön erhielten die fleißigen kleinen Helfer leckere Kekse. Bereits zum dritten Mal durften Kindergartenkinder den Baum der Sparkassenfiliale schmücken.



Fotos: Privat

## Einladung zum Informationsabend

Gerade nach den Weihnachtsfeiertagen kann es schon einmal vorkommen, dass der Knopf der Hose nicht mehr zugehen will und sich unbeliebtes Hüftgold breit macht. Das Bewei Bodyconcept kann Abhilfe schaffen, denn es verschönert die gesamte Körper- und Gesichtskontur, aktiviert den Stoffwechsel und verhilft zu einem neuen Vitalitätsgefühl. Problemzonen aller Art können damit effektiv und wirkungsvoll bekämpft werden und das während man entspannt und komplett bekleidet auf einer Liege liegt. Wer sich von diesem Konzept selbst überzeugen möchte, ist eingeladen zum Informationsabend. Am Mittwoch, 14. Januar 2015 um 19 Uhr lädt die Bewei Body & Beauty Lounge Bottrop im Sportark Stadtwald alle Interessierten dazu ein, das Bewei Bodyconcept bei einer unverbindlichen Informationsveranstaltung im Hotel Van der Valk Bottrop/Gladbeck an der Bohmertstraße 333 kennenzulernen. Marion Jörgens informiert die Interessierten ausführlich über die Wirksamkeit des Bewei Bodyconcepts und dessen Anwendung. Alle Teilnehmer erhalten einen Gutschein für eine kostenlose und unverbindliche Probebehandlung im Wert von 75 Euro. Die Teilnehmer werden erleben, wie sie mit Bewei völlig ohne Stress ihren Körper formen und entspannt zu einer strafferen schlankeren Figur gelangen können. Aufgrund einer begrenzten Teilnehmerzahl wird darum gebeten sich vorab telefonisch unter (02041) 97474 anzumelden.



Foto: Jana Gollus



# Liebe Leserinnen und Leser!

Am Sonntag war bereits der zweite Advent und der dritte steht kurz vor der Tür. Der Adventskranz ist aufgestellt, die ersten Kerzen angebrannt. Das ging ganz schön schnell. Noch knapp zwei Kerzen, dann steht Heiligabend vor der Tür. Das heißt dann: Wohnung dekorieren, davor Aufräumen und Staub wischen, damit die Dekoration auch zur Geltung kommt und nicht im aufgestauten Staubschnee versinkt. Dann heißt es noch Geschenke besorgen. Wer muss bedacht werden und worüber freut sich derjenige? Dafür, dass Weihnachten jedes Jahr zur gleichen Zeit kommt, taucht das Fest der Liebe doch immer recht überraschend im Kalender auf. Und plötzlich ist er da – der WEIHNACHTSSTRESS!!!

Wo ist sie denn, die besinnliche Weihnachtszeit? Was heißt denn überhaupt besinnlich? Sich besinnen, worauf? Die Besinnlichkeit. Je näher ich dieses Wort betrachte, desto fremder wird es mir. Was heißt das denn nun? Für mich stecken da auch Sinne drin und damit verbunden vielleicht auch Sinnlichkeit.

Was hat denn das Weihnachtsfest mit den Sinnen zu tun?

Sehen: In der dunklen Jahreszeit leuchten, jetzt so kurz vor dem Fest überall Lichter. Fenster und Bäume sind hell erleuchtet und strahlen voller Wärme in die Nacht (außer die blauen LED Lichter, die sehen kalt aus).

Hören: Langsam klingen die geliebten Weihnachtslieder aus dem Radio und werden spätestens an Heiligabend in der Kirche zum Besten gegeben. Und sonst? Knistert der erste Frost unter den Füßen, klingen die Glocken heller, wird die Welt kurz leiser.

Riechen: Es riecht einfach nach Weihnachten, ich kann diesen Geruch gar nicht so richtig beschrei-

ben. Der Weihnachtsgeruch beinhaltet Wärme, Liebe, Vorfreude und Festlichkeit. Außerdem riecht es nach Orangen, Tanne, Schokolade, Bratwurst, gebrannten Mandeln, Churros, Parfüm und Winter.

Schmecken: Mir schmeckt Weihnachten. Zu Weihnachten gehört ein festliches Essen. Wichtig ist dabei allein, dass es mit Liebe und Vorfreude gekocht wird. Neben dem Essen freuen wir uns, wenn alle am Tisch beisammensitzen und sich unterhalten, ohne Stress, ohne Smartphone, ohne Sorgen.

Fühlen: Zu Weihnachten fühle ich mich geborgen, aufgehoben und angenommen. Und vor allem geliebt. Ich werde unterm Weihnachtsbaum ganz sentimental und bin so dankbar für meinen Mann, meine Familie und meine Freunde, für meine Pferde, meine treuen Wegbegleiter.

Ich wünsche allen Menschen auf



dieser Welt das Gefühl zu kennen, geliebt zu werden und auch selbst zu lieben. Und da ist sie, die Besinnung auf das, was wirklich wichtig ist: Die Liebe.

Ich wünsche Ihnen allen ein segnetes Weihnachtsfest mit viel Liebe und gutem Essen, alten Freunden und neuen Weggefährten. Lassen Sie es sich gut gehen und kommen Sie gut ins Neue Jahr.

*Ihre Melanie Theißen*

Anzeige

**La Trattoria Toscana**

**Wir bedanken uns für das entgegengebrachte Vertrauen und wünschen Ihnen frohe Weihnachten und einen guten Rutsch ins neue Jahr!**

Wir machen Betriebsferien vom 15.12.2014 bis zum 11.1.2015.

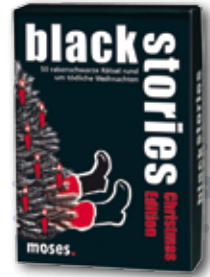
**Öffnungszeiten:**

Mo., Mi., Do.	12.00 - 14.30 Uhr	Fr., Sa., So.	12.00 - 22.00 Uhr
	17.00 - 22.00 Uhr	Di.	Ruhetag

Hauptstraße 47 | 46244 Bottrop-Kirchhellen | Tel.: 0 20 45 / 41 46 1 -91 /-92

## Rabenschwarze Weihnachtsrätsel

50 rabenschwarze Weihnachtsrätsel erwarten die Spieler von der Christmas Edition des beliebten Spiels „Black Stories“. Das Motto hierbei lautet: Weihnachten ist nichts für Memmen. Die Gefahren lauern überall! Die übermäßige Völlerei, die brennenden Kerzen am Weihnachtsbaum, zu enge Schornsteine, unpassende Geschenke, rebellierende Rentiere, zu viel Zeit mit der Verwandtschaft – all das kann leicht zur Katastrophe führen. Bevor sich die Familie gegenseitig an die Gurgel geht, ist es da definitiv besser, gemeinsam ein paar Rätsel zu lösen. Das Spiel eignet sich für Spieler ab 12 Jahre.



**Black Stories Christmas Edition**  
Moses  
Alter: ab 12 Jahre

## Dem Weihnachtsmann helfen

Die Spieler schlüpfen bei „Das traditionelle Weihnachtsspiel“ in die Rolle des Weihnachtsmannes und versuchen, allen Kindern ihre Geschenke rechtzeitig zum Weihnachtsfest zu bringen. Doch aufgepasst! Knecht Ruprecht versucht das zu verhindern.

Das Weihnachtsspiel ist für Spieler ab sechs Jahre geeignet und erfreut die ganze Familie. Fröhliche Weihnachten werden Brettspielfans mit dem unterhaltsamen Weihnachtsspiel haben, das vorweihnachtliche Stimmung nach Hause bringt.



**Das traditionelle Weihnachtsspiel**  
Upper Deck  
Alter: ab 6 Jahre

Anzeige

**Wir bedanken uns bei allen Kunden  
und wünschen eine schöne Weihnachtszeit &  
einen guten Start in das neue Jahr 2015.**

**MALZERS**  
BACKSTUBE

**Freu' Dich drauf.** Rentforter Str. 1 • im KAUFMARKT Kirchhellen • Mo-Sa 7.00 - 22.00 Uhr

# Eine Liebeserklärung

*LebensArt verlost 3 x 2 Karten für die neue Show im GOP Varieté in Essen –  
Zwei Clowns entführen die Zuschauer in ihre Welt*

Auch im kommenden Jahr hat das GOP Varieté in Essen wieder ein spannendes Programm zu bieten. Vom 15. Januar bis zum 1. März wird hier das Stück „Je t'aime“ gezeigt, bei dem es bunt zugeht. LebensArt verlost drei mal zwei Karten für die Show, die Sie mit etwas Glück Ihren Liebsten unter den Weihnachtsbaum legen können oder sich einfach selbst zu Weihnachten schenken.

Bei dem Stück „Je t'aime“ geht es um die beiden Clowns Raymond und Kotini Junior, die sich im Verwirrspiel zwischen Freundschaft und Liebe zu acht verschiedenen Frauen verlieren. Das ungleiche, höchst skurrile Paar führt die Zuschauer durch eine Welt des Staunens und Lachens. So erzählen Sie gemeinsam in kleinen, wundervollen Geschichten von den Tücken des alltäglichen Clownlebens und einem Kampf um die eine Angebetete. Ein artistisches Ränkespiel nimmt seinen Lauf, an dessen Ende sich alle glücklich in die Arme fallen. Je t'aime – eine Liebeserklärung an die Frauen und an die Leidenschaft im Theater der Sinne. Die Spielzeiten sind mittwochs und donnerstags um 20 Uhr; freitags und samstags um 18 und 21 Uhr und sonntags um 17 Uhr.



*Auch artistische Einlagen kommen bei der GOP Varieté-Show „Je t'aime“ nicht zu kurz.*

## Verlosung:

LebensArt verlost 3 x 2 Karten für die GOP Varieté-Show „Je t'aime“ am Freitag, 23. Januar 2015 um 18 Uhr. Schicken Sie uns bis zum 17. Dezember eine Postkarte mit dem Stichwort „Je t'aime“ an aureus GmbH, Lehmschlenke 94, 46244 Kirchhellen oder eine E-Mail mit dem Betreff „Je t'aime“ an [gewinnspiel@aureus.de](mailto:gewinnspiel@aureus.de). Vergessen Sie Ihre Anschrift und Telefonnummer nicht. Die Gewinnbenachrichtigung erfolgt telefonisch. Der Rechtsweg ist ausgeschlossen.

Weitere Informationen unter (0201) 247 93 93 oder auf der Internetseite [www.variete.de](http://www.variete.de).

Anzeige



**POMP**  
Druckerei und Verlag  
Peter Pomp GmbH

Wir wünschen Ihnen ein besinnliches Weihnachtsfest  
und für das Neue Jahr viel Erfolg.

POMP • Gabelsbergerstr. 4 • 46238 Bottrop • Fon 0 20 41/74 71-33 • E-Mail [info@pomp.de](mailto:info@pomp.de)

# Spannende Serie „Die Auserwählten“

*Gefangen in einem Labyrinth mit mörderischen Kreaturen – Eine fesselnde Trilogie für Leser mit starken Nerven*

Sein Name ist Thomas. An mehr kann er sich nicht erinnern. In Band eins „Die Auserwählten im Labyrinth“ ist er gefangen in einem riesigen, bizarren Labyrinth, in dem mörderische Kreaturen lauern. So beginnt die Trilogie „Die Auserwählten“ um die grausamen Experimente an Thomas und seinen Freunden. Schnell, spannend, hart – für Leser mit starken Nerven!

Im zweiten Band „Die Auserwählten in der Brandwüste“ haben die Jugendlichen einen Ausweg aus dem tödlichen Labyrinth gefunden und glauben, damit wäre alles vorbei. Dass sie frei sein werden und nie mehr um ihr Leben rennen müssen. Doch auf Thomas und seine Freunde wartet das Grauen: Sengende Hitze, verbranntes Land und Menschen, die von einem tödlichen Virus befallen sind. Die un-

durchsichtigen Schöpfer halten noch immer die Fäden in der Hand. Damit steht den Jungen die nächste Prüfung bevor. Sie müssen innerhalb von zwei Wochen die Brandwüste durchqueren, sonst sind sie verloren. Und dabei wird ihnen alles abverlangt, sogar ihre Menschlichkeit. Doch dazu ist Thomas nicht bereit.

Band drei „Die Auserwählten in der Todeszone“ geht mit purer Spannung weiter. Thomas hat es geahnt: Statt der versprochenen Freiheit steht ihm die nächste Prüfung bevor. Mit einem operativen Eingriff soll ihm sein Gedächtnis zurückgegeben werden. Doch Thomas weiß, dass er den Wissenschaftlern von ANGST nicht trauen darf. Nicht nach allem, was sie ihm und seinen Freunden angetan haben. Deshalb müssen sie so schnell wie möglich fliehen, hinaus in die Todeszone. In eine Welt, in der sich ein tödlicher Virus immer weiter ausbreitet. Und er muss dafür sorgen, dass ANGST ihn nicht länger kontrollieren und manipulieren kann. Denn die grausamen Experimente müssen endlich gestoppt werden.

Die Serie ab 13 Jahre ist komplett in einer E-Box erhältlich und fesselt den Leser bis zur letzten Seite.

Anzeige

**Uwe!**  
Möge die Ninin! trägt!

**maselli**  
DIE WOLLE, DIE NICHT KRAFFT!

**Wir wünschen eine schöne Weihnachtszeit!**

Hauptstraße 52  
46244 Kirchhellen  
Tel.: 02045 / 413001



Die Auserwählten-Trilogie

Autor: James Dashner  
Verlag: Carlsen  
E-Box: 19,99 Euro

## AKTUELLE TERMINE



Kolpingsfamilie Kirchhellen - gegründet 1900

### Mittwoch, 31. Dezember

Jahresabschlussmesse, 17 Uhr, weitere Infos bei Peter Diericks (Tel. 6840).

### Freitag, 2. Januar

Kleine Heidewanderung, 9.30 Uhr, Pfarrheim St. Johannes, weitere Infos bei Peter Diericks (Tel. 6840).

### Montag, 12. Januar

Doppelkopfsielen, um 19 Uhr im Pfarrheim, Ansprechpartner: Peter Diericks (Tel. 6840).

### Freitag, 16. Januar bis

### Sonntag, 18. Januar

„Fit durch Bewegung. Wie fördere ich meine Gesundheit im Alltag?“ – Familienbildungswochenende in

Olpe, 16 Uhr, Pfarrheim St. Johannes, Kosten: 75 Euro für Kolpingmitglieder, 85 Euro für Nichtmitglieder, 40 Euro je Kind, ab dem dritten Kind frei, Anmeldung bei Norbert Hermes (Tel. 403284).

*Auch Nicht-Mitglieder sind zu den Terminen herzlich eingeladen.*

Anzeige

Wir wünschen Ihnen ein gesegnetes und besinnliches Weihnachtsfest im Kreise Ihrer Familien und Freunde und bedanken uns für das Jahr 2014.

Wir freuen uns bereits jetzt auf das kommende Jahr mit besonders vielen Highlights!!

### Autohaus Rottmann GmbH

Raiffeisenstraße 9 • 46244 Bottrop - Kirchhellen  
Tel. 02045 82626 • [www.mazda-autohaus-rottmann.de](http://www.mazda-autohaus-rottmann.de)

# Aktuelle Termine

## Dienstag, 16. Dezember

*Katholisches Klinikum Ruhrgebiet*

Nord: Informationsabend für werdende Eltern, 19 Uhr, St. Elisabeth-Krankenhaus, Pfr. Wilhelm-Schmitz-Str. 1, Dorsten; Konferenzraum, Ebene 2, weitere Infos unter [www.kkrn.de](http://www.kkrn.de).

*Heimatverein Kirchhellen:*

Heimatradler laden zum Mitradeln ein, 13.30 Uhr, Holthausener Str. 3, Strecke: 20-35 km mit einem Stopp in einer Pausengaststätte.

## Mittwoch, 17. Dezember

*DRK-Ortsverein Kirchhellen e.V.:*

Kreatives Kaffeetrinken, 15 bis 17 Uhr, DRK-Zentrum, Wienkamp 5.

## Donnerstag, 18. Dezember und

## Freitag, 19. Dezember

*Hl. Familie Grafenwald:* Frührschiecht mit anschließendem Frühstück, 6 Uhr, Kirche Hl. Familie Grafenwald, Prozessionsweg 11.

## Freitag, 19. Dezember

*Jugend-Kloster Kirchhellen:*

Abendgebete im Advent, 20 Uhr, Jugend-Kloster Kirchhellen, Hauptstr. 90.

## Samstag, 20. Dezember

*Hof Miermann:* Herzhaftes hausgemachte Gerichte, 11 bis 14 Uhr, Hof Miermann, Scheideweg 38.

## Sonntag, 21. Dezember

*Kulturzentrum Hof Jünger:*

„Der zauberhafte Adventskalender“ – Clown Ugolino, 15 Uhr, Kulturzentrum Hof Jünger, Wellbraucksweg 2-4, Eintritt: 5 Euro.

*DRK-Ortsverein Kirchhellen e.V.:*

Blutspende, 12 bis 16 Uhr, DRK-Zentrum, Wienkamp 5.

*Schmücker Hof:* Rotary-

Benefizkonzert, 17 Uhr, Schmücker Hof, Auf der Höhe 9.

## Dienstag, 23. Dezember

*Heimatverein Kirchhellen:*

Heimatradler laden zum Mitradeln ein, 13.30 Uhr, Holthausener Str. 3, Strecke: 20-35 km mit einem Stopp in einer Pausengaststätte.

## Mittwoch, 24. Dezember

*Jugend-Kloster Kirchhellen:*

Kindergottesdienst, 15.30 Uhr, Jugend-Kloster Kirchhellen, Hauptstr. 90.

## Dienstag, 30. Dezember

*Heimatverein Kirchhellen:*

Heimatradler laden zum Mitradeln ein, 13.30 Uhr, Holthausener Str. 3, Strecke: 20-35 km mit einem Stopp in einer Pausengaststätte.

## Mittwoch, 31. Dezember

*Brauhaus am Ring:* Silvesterparty, 21 Uhr, Brauhaus am Ring, Kirchhellener Ring 80-82, Eintritt: 10 Euro VVK, 12 Euro AK, Tickets gibt es im Brauhaus und an der Total-Tankstelle Ralf Josten.

Anzeige

Besuchen Sie unsere neue Homepage!  
[www.dr-franzen.de](http://www.dr-franzen.de)

## PRAXISTEAM

# Dr. Wilm G. Franzen

## Gesund im Mund!

- Ästhetik
- Implantologie
- Individual-Prothetik
- Keramikrestorationen

- Laser-Therapie
- Oral-Chirurgie
- Parodontologie
- Prophylaxe




Zahnarzt · Dr. Wilm G. Franzen · Hauptstr. 66 · 46244 Bottrop · Kirchhellen  
Tel: 0 20 45 - 8 33 00 · Fax: 0 20 45 - 78 44 · [info@dr-franzen.de](mailto:info@dr-franzen.de)  
[www.dr-franzen.de](http://www.dr-franzen.de)

# Bethlehemsgang

Der Wallfahrtsausschuss Heilige Familie Grafenwald lädt wieder zum Bethlehemsgang ein. Am 20. Dezember um 16 Uhr ist der Treffpunkt am Kirchplatz in Grafenwald. Nach einem geistlichen Impuls fährt ein Bus zur Roratemesse nach St. Bonifatius in Fuhlenbrock. Um 17 Uhr beginnt dort der Gottesdienst. Anschließend wird der Rückweg zu Fuß durch den Wald mit kurzen Pausen und adventlichen Impulsen angetreten. Zum Abschluss sind alle Teilnehmerinnen und Teilnehmer zu Kakao, Glühwein und heißer Suppe ins Pfarrheim geladen.

**Café Kleines Engelseck:** Gemütliches Frühstück zum Jahresausklang, 8.30 bis 12.30 Uhr, Schneiderstraße 99.

## Mittwoch, 7. Januar

**Lebendige Bibliothek Kirchhellen:** „Irma hat so große Füße“ – Bilderbuchkino, 15 Uhr, Lebendige Bibliothek Kirchhellen, Auf der Bredde 4, weitere Infos und Anmeldung unter (02045) 41260.

## Sonntag, 11. Januar bis

### Dienstag, 13. Januar

**Jazz Club Bottrop:** Neujahrskabarett, 19.30 Uhr, Passmanns, Kirchhellener Str. 57, Eintritt: 15 Euro.

## Sonntag, 11. Januar

**DRK-Ortsverein Kirchhellen e.V.:** Blutspende, 12 bis 16 Uhr, Grundschule Grafenwald, Schneiderstr. 86.

## Mittwoch, 14. Januar

**Lebendige Bibliothek Kirchhellen:** Wir basteln, 15 Uhr, Lebendige Bibliothek Kirchhellen, Auf der Bredde 4, Kosten: 3 Euro, weitere Infos und Anmeldung unter (02045) 41260.

Weitere Termine finden Sie unter [www.lebensart-regional.de](http://www.lebensart-regional.de)

Anzeige



## STRATMANN

### Bestattungen

*Jedem Leben ein Zeichen setzen*

46244 Bottrop-Kirchhellen  
Hackfurthstraße 5  
Tel: +49 20 45 - 24 17

45966 Gladbeck-Rentfort  
Kampstraße 2  
Tel: +49 20 43 - 98 78 11



*Zeit für Abschied und Trauer*

[info@stratmann-bestattungen.de](mailto:info@stratmann-bestattungen.de) [www.stratmann-bestattungen.de](http://www.stratmann-bestattungen.de)

# Lebensart

13. Jahrgang / Ausgabe 13

Erscheinungstermin der nächsten Ausgabe: 16. Januar 2015

Ein Produkt der aureus GmbH



Geschäftsführer Oliver Mies  
Lehmschlenke 94,  
46244 Bottrop-Kirchhellen,  
Fon (02045) 4014 - 60, Fax (02045) 4014 - 66  
Internet: <http://www.aureus.de>

**E-Mail-Kontakte:**  
Anzeigen: [anzeigen@aureus.de](mailto:anzeigen@aureus.de)  
Redaktion: [redaktion@aureus.de](mailto:redaktion@aureus.de)

**Redaktion:**  
Oliver Mies (om) – Redaktionsleiter,  
Jana Golus (go), Gundis Jansen-Garz (gj)  
Namentlich und nicht mit einem Redaktions-  
kürzel gekennzeichnete Artikel geben nicht  
unbedingt die Meinung der Redaktion wieder.

**Titelbild:** © Stauke - fotolia

**Layout/Produktion:** Bianca Keisers -  
Produktionsleiterin, Nicole Karger

**Medienberater:** Oliver Mies,  
Christian Sklenak

**Anzeigenpreisliste:**  
Januar 2013

**Vertrieb/Verteilung:**  
Delta Werbung GmbH  
An der Wienbecke 52, 46284 Dorsten  
Fon (02362) 9882 - 0

**Druck:**  
Druckerei und Verlag Pomp GmbH  
Gabelsberger Str. 4, 46238 Bottrop  
Fon (02041) 7471 - 0

**Auflage:** 11.500

**Anzeigenschluss:**  
7 Werktag vor Erscheinen

**Erscheinungsweise:** monatlich

**Verbreitung:**  
Kirchhellen, Grafenwald,  
Feldhausen

**Copyright:** aureus GmbH  
Alle Rechte vorbehalten. Nachdruck, Aufnahme  
in Onlinedienste und Internet, die Vervielfältigung  
auf Datenträger sowie die Übernahme und  
Nutzung der vom Verlag für Kunden gestalteten  
Werbeanzeigen bedarf vorab der schriftlichen  
Zustimmung des Verlages. Unverlangt ohne  
Porto eingehende Beiträge werden nicht zurück-  
gesandt.  
Für unverlangt eingesandte Manuskripte, Fotos  
und Zeichnungen wird keine Haftung übernom-  
men. Die Redaktion behält sich das Recht vor,  
Leserbriefe gekürzt zu veröffentlichen.

# *ELE an alle: Fröhliche Weihnachten!*

